

Valle del Brunone

Accesso stradale da Bergamo:

Almenno San Salvatore, Ponte Giurino
Monumento Naturale della Valle del Brunone
Km. 18

Inizio escursione:

Monumento Naturale della Valle del Brunone (409 m.)

Tempo di percorrenza:

1^h 20' (a/r)

Dislivello:

91 m.

Difficoltà:

AT  

Periodo consigliato:

Tutto l'anno

Acqua sul percorso:

SI solo alla partenza

Posto di ristoro:

Monumento Naturale della Valle del Brunone

Informazioni:

Comune di Berbenno Tel: 035 861002

Carta topografica:

IGM F. ° 33 III N.O. Palazzago

Coordinate geografiche:

45,8015° N, 9,5557° E

Dopo aver parcheggiato i mezzi nell'apposito spazio, ricavato nei pressi del campo sportivo di Ponte Giurino a destra al tornante della strada provinciale della valle Imagna.





Ci incamminiamo sulla strada sterrata a destra del parcheggio.



Il fondo risulta composto di terra e sassolini abbastanza compatti.



Lungo il percorso incontriamo su una curva a destra un pannello informativo.



Il fondo rimane compatto e facilmente percorribile anche se in una leggera salita.



Seguiamo sempre il percorso principale che si snoda su tornanti non troppo ripidi.



Al bivio svoltiamo a sinistra seguendo le indicazioni del palo segnaletico.



Il fondo ora risulta composto di sassi più grandi, ma lo spazio è abbastanza ampio.



Al bivio successivo svoltiamo a sinistra e abbandoniamo il percorso principale.



Seguiamo le indicazioni del palo segnaletico.



Raggiungiamo e superiamo un ponticello per vedere uno spazio attrezzato e ritorniamo sui nostri passi.



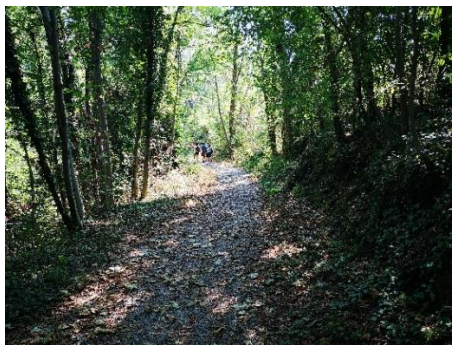
Lungo il percorso incontriamo tavoli e panche dove sostare.



In vista della casa diroccata svoltiamo a destra e seguiamo il sentiero in discesa.

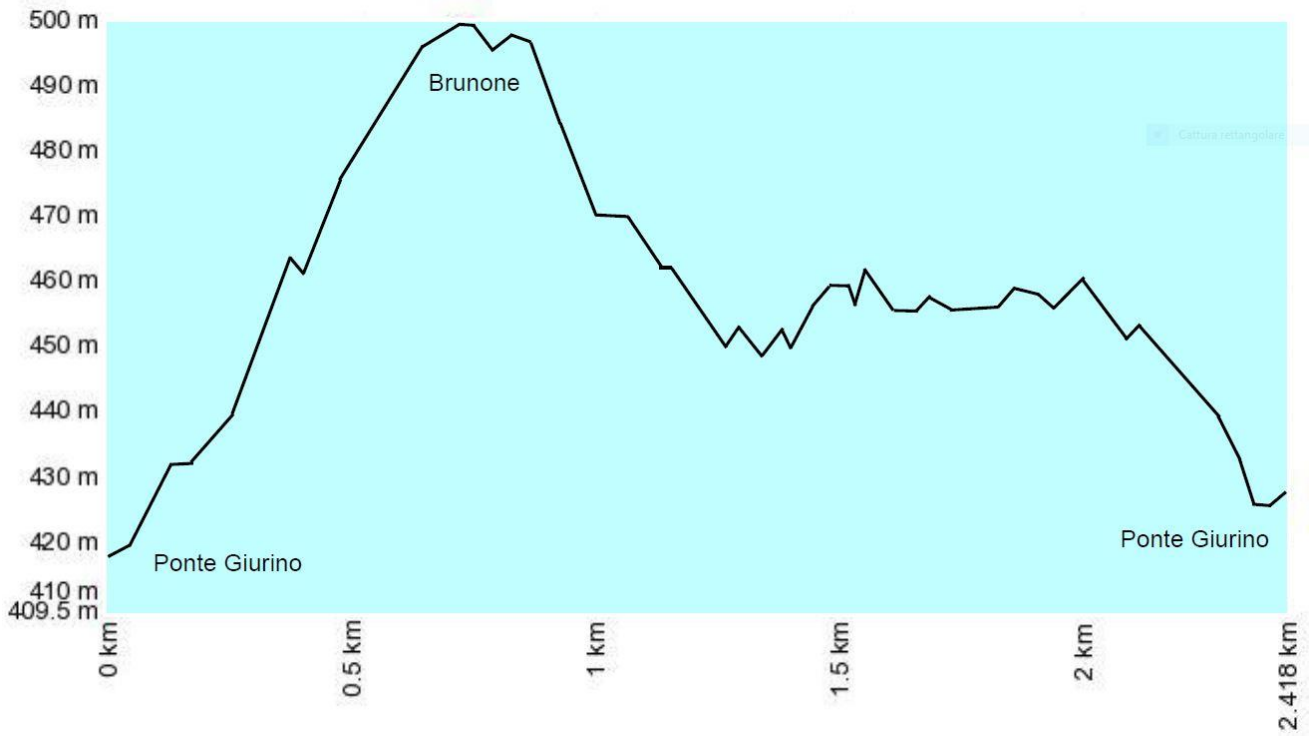


Raggiungiamo una azienda agricola sulla destra.



Riprendiamo il cammino in direzione del parcheggio.
Proseguiamo fino a raggiungere il parcheggio da dove siamo partiti.

Altimetria



Mappa del percorso

