

# Dalla Madonna della Castagna al Colle dei Roccoli

## Accesso stradale da Bergamo:

Bergamo, Longuelo, Madonna del Bosco, Madonna della Castagna.  
Km 6.

## Inizio escursione:

Parcheggio della Madonna della Castagna (275 m).

## Tempo di percorrenza:

1<sup>h</sup> (a/r).

## Dislivello:

80 m.

## Difficoltà:

AE 

## Periodo consigliato:

Tutto l'anno con terreno asciutto.

## Acqua sul percorso:

SI

## Posto di ristoro:

Chiosco – Bar alla Madonna della Castagna.

## Informazioni:

Comune di Bergamo, Tel: 035 399111

## Carta topografica:

Carta dei sentieri Parco dei Colli di Bergamo. Scala 1:15.000  
IGM F. ° 33 III S.E. Bergamo

## Coordinate geografiche:

45,7226° N, 9,6210° E

È questo uno degli angoli più belli del Parco dei Colli di Bergamo a cui dà rilievo la fascia collinare che dalle alture di San Vigilio si protende verso Nord – Ovest, restringendosi a mo' di cuneo fino all'ultima elevazione sulla quale, a 329 metri di quota, sorge il santuario di Sombreno. Il percorso inizia dalla Madonna della Castagna e raggiunge Sombreno lungo la pista ciclopedonale, da qui si sale al Santuario, si segue per un tratto il crinale e quindi si ritorna scendendo alla Madonna della Castagna. La chiesa fu eretta in seguito all'apparizione della Madonna, avvenuta il 28 aprile 1310, ad un contadino che stava lavorando nei campi, per tradizione locale, il nome dato alla chiesa è originato dal fatto che, all'apparizione, una pianta di castagno si ricoprì di foglie verdi e di ricci con il frutto già maturo.



Il percorso ha inizio dalla Madonna della Castagna.



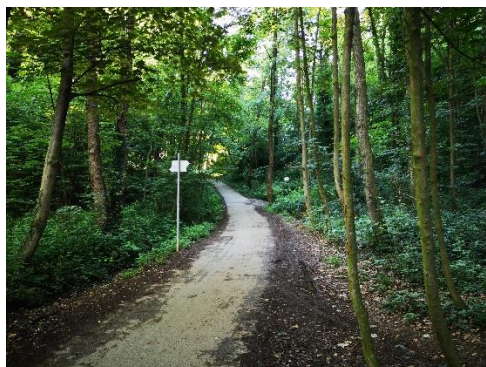
Partiamo dal parcheggio della chiesa della Madonna della Castagna.



Ci incamminiamo verso Sombreno seguendo la strada ciclopedonale che inizia poco distante dalla facciata della chiesa, è una strada pianeggiante e dal fondo asfaltato.



A una larga curva prendiamo a destra la strada nel bosco.



Proseguiamo in leggera salita sul tratto asfaltato.





Al bivio svoltiamo a destra e ci incamminiamo su un tratto sterrato.



Proseguiamo in salita, seguendo le indicazioni del cartello.



Superiamo, svoltando a sinistra una parte recintata.



Raggiunta la fine della salita svoltiamo a destra.



Al bivio proseguiamo a sinistra.





Superiamo una curva stando attenti al tratto con pozze d'acqua piovana.



Al bivio proseguiamo in leggera salita tenendo la destra.



Raggiungiamo la base di un traliccio ed un trivio.



Le indicazioni alla base del traliccio ci informano sui vari percorsi presenti nella zona.

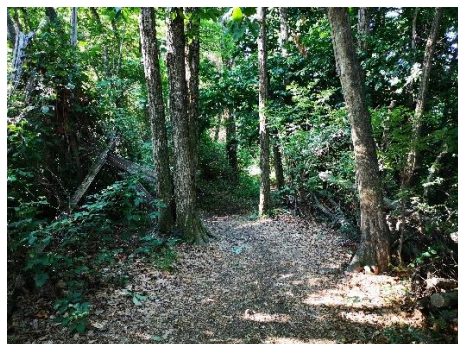


Superiamo il traliccio sulla destra e ci incamminiamo sul sentiero che sale sulla sinistra.





Raggiungiamo la località "Colle Roccolone" (359 m.) alla nostra sinistra.



In cima alla collina ci incamminiamo sul crinale entrando nel bosco.



Raggiunto il bivio svoltiamo a destra.



Proseguendo sul sentiero, ammiriamo un roccolo enorme, sulla nostra sinistra ed iniziamo la discesa.



Al termine della discesa svoltiamo a destra.



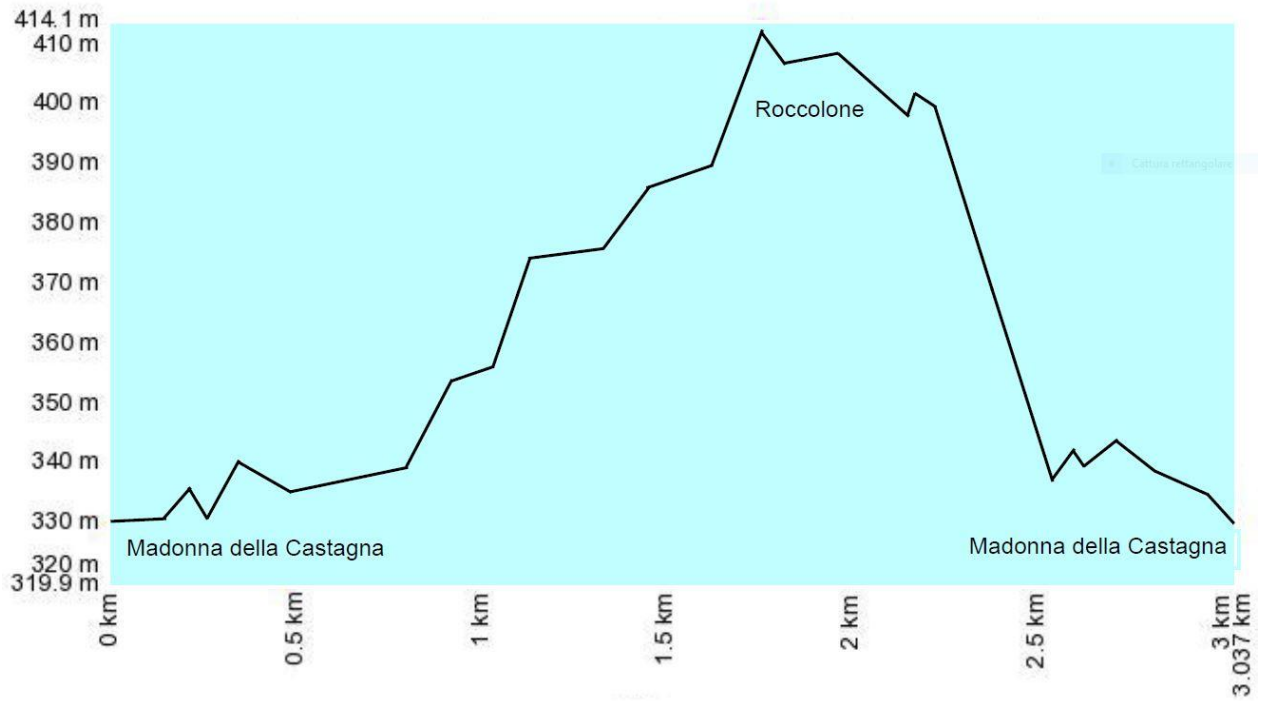
Raggiungiamo una zona attrezzata dopo un piccolo guado.



Arriviamo al termine del nostro giro al parcheggio dal quale siamo partiti.



# Altimetria



# Mappa del percorso

