

# Colle Vareno – Belvedere Lantana

## Accesso stradale da Bergamo:

Clusone (Valle Seriana), Bratto, Colle Vareno  
Km. 50

## Inizio escursione:

Colle Vareno, piazzale degli impianti (1429 m.)

## Tempo di percorrenza:

1<sup>h</sup> 30'(a/r)

## Dislivello:

87 m.

## Difficoltà:

AE  

Sentiero dei Carbonai

## Periodo Consigliato:

Da aprile a ottobre

## Acqua su percorso:

SI alla partenza

## Posto di ristoro:

NO

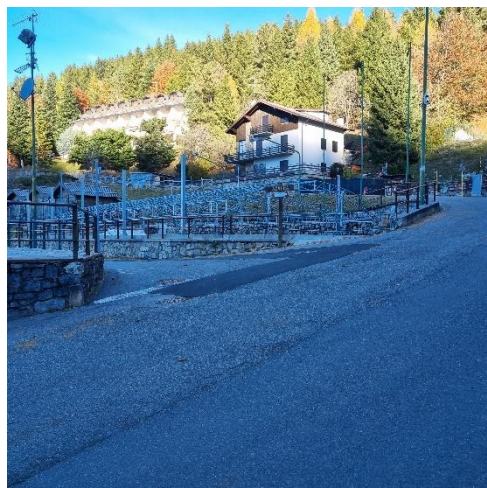
## Informazioni:

Comune di Castione della Presolana Tel: 035 759911

## Carta topografica:

IGM F. ° 34 IV N.E. Vilminore di Scalve

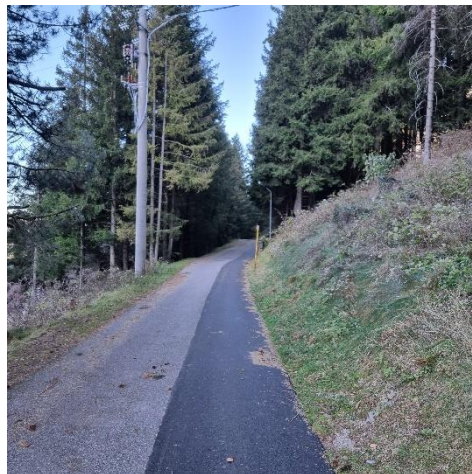
Nei pressi della partenza degli impianti di risalita di Colle Vareno, è possibile parcheggiare.



Dopo il parcheggio, salire a sinistra verso le abitazioni e i residence.



Lungo la salita svoltiamo alla prima via a sinistra.



Proseguiamo il nostro cammino sul tratto asfaltato.



Al bivio teniamo la sinistra e ci incamminiamo sul sentiero dei "Carbonai".



Incontriamo le indicazioni sulla segnaletica verticale C.A.I. che ci confermano la direzione.





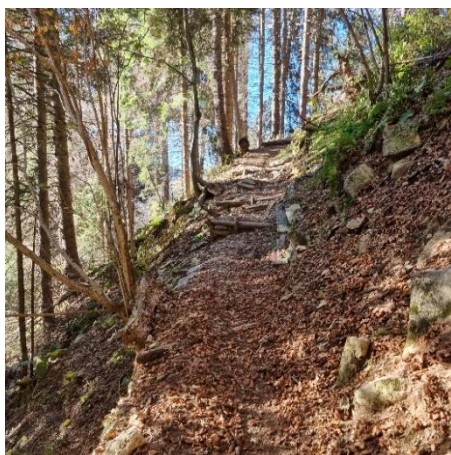
Il percorso ora si restringe ed in alcuni tratti bisogna prestare attenzione.



Lo spettacolo presentato dalla natura cambia di momento in momento.



Un raggio di sole illumina l'ingresso in tratto di bosco più fitto.



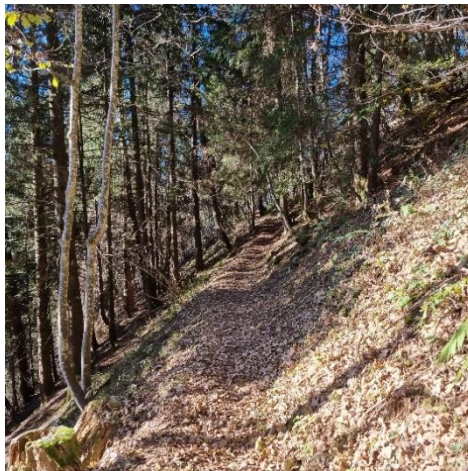
Proseguiamo sul sentiero e superiamo alcuni gradini in legno.



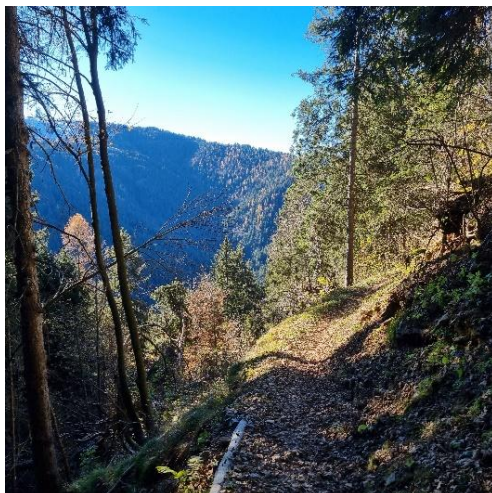
Raggiungiamo un prima area di sosta con cartelli indicativi e un tavolo con delle panche.



Rientriamo nel bosco fitto su di un fondo con alcuni sassi.



Una nuova salitella dove il cammino risulta più agevole.



Raggiungiamo degli spazi aperti che ci consentono di ammirare il paesaggio.

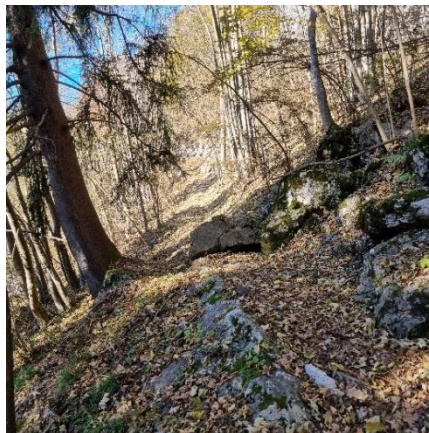




Affrontiamo e superiamo un tratto in discesa che presenta dei sassi sparsi lungo il sentiero.



Quasi al termine della discesa ci voltiamo per evidenziare la presenza di radici affioranti dal terreno.



Il bosco diventa più rado e la luce presente aumenta e ci allietta.



Di nuovo un tratto in salita, con un percorso accidentato e stretto, bisogna prestare attenzione nel cammino.



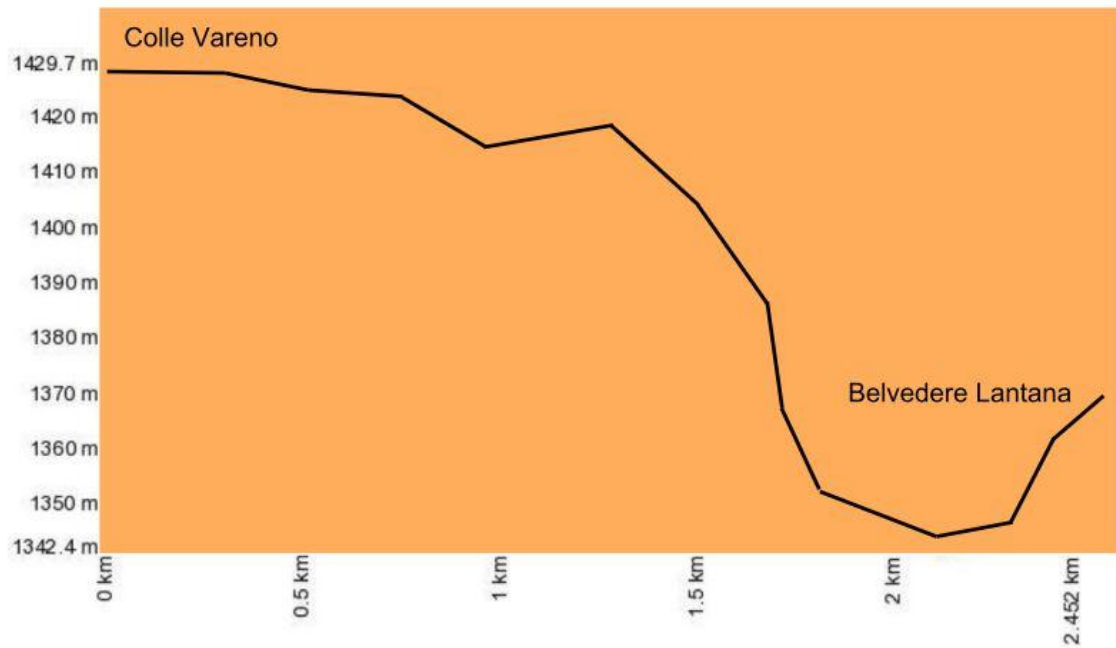
Raggiungiamo la nostra meta, il Belvedere di Lantana, che ci accoglie con uno splendido sole.



Il panorama che ammiriamo ci ripaga della fatica spesa per raggiungere questo splendido posto.



# Altimetria



## Mappa del percorso

