

# Passo di Zambla – Baita Grem

## Accesso stradale da Bergamo:

Albino, Vertova, Ponte Nossa, Oneta, Passo di Zambla  
Km. 41

## Inizio escursione:

Passo di Zambla (1278 m.)

## Tempo di percorrenza:

2<sup>h</sup> 40'(a/r)

## Dislivello:

137 m.

## Difficoltà:

AE  

Sentiero di montagna

## Periodo Consigliato:

Da aprile a ottobre

## Acqua su percorso:

NO

## Posto di ristoro:

Centro Sportivo Valle Passo di Zambla Tel: 035 708988

## Informazioni:

Comune di Oneta Tel: 035 707117 – Gruppo Sci Alpinistico "Camos" Gorno Tel: 329 4432409

## Carta topografica:

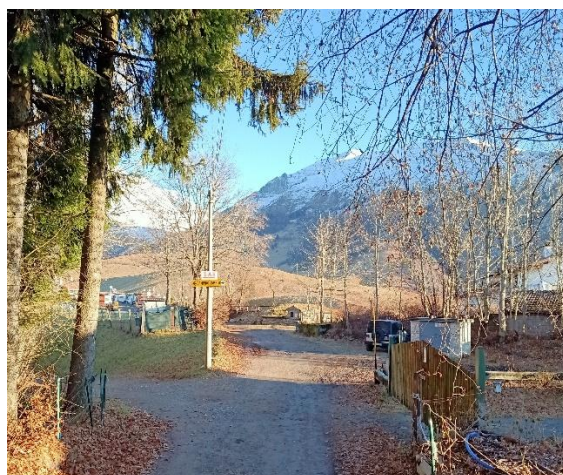
IGM F. ° 33 I S.O. Serina



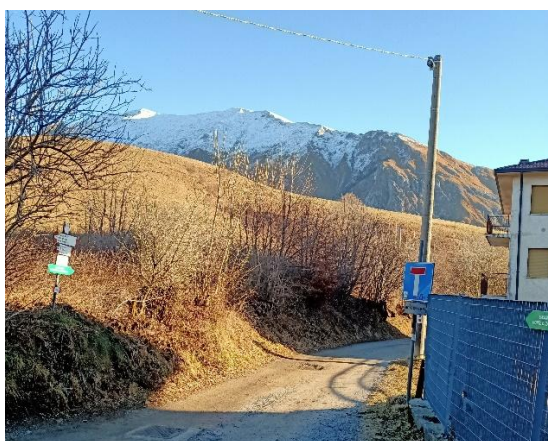
Raggiunto il Passo di Zambla, parcheggiamo l'auto, di fronte al Bar Ristorante Trapper è presente il bagno per disabili.



Iniziamo il cammino percorrendo la strada asfaltata in leggera salita con le indicazioni "Bar Piccola Parigi" e "Camping Zambla".



Su fondo sterrato, al primo incrocio, dopo un centinaio di metri, proseguiamo dritti.



Al successivo incrocio proseguiamo dritti fino a raggiungere una piccola cappella.



Superiamo la cappelletta sulla sinistra e seguiamo le indicazioni per le Cascine del Monte di Zambla.





Dopo un tratto pianeggiante proseguiamo su un tratto cementato in discesa ed ammiriamo i monti Menna e Arera, di fronte il Grem e dietro di noi l'Alben.



Al termine del tratto cementato, nei pressi di una casa, troviamo un bivio, a sinistra per il "Monte Grem", proseguiamo a destra per la "Baita Grem".



Il primo tratto è abbastanza ripido e sconnesso, ma solo per pochi metri.



Proseguiamo in leggera discesa, prestando attenzione nell'attraversamento di alcune vallette con a valle degli strapiombi.





Il panorama alla nostra destra ci riempie di gioia e serenità.



Proseguiamo sempre sul sentiero principale, tralasciando le deviazioni che incontriamo.

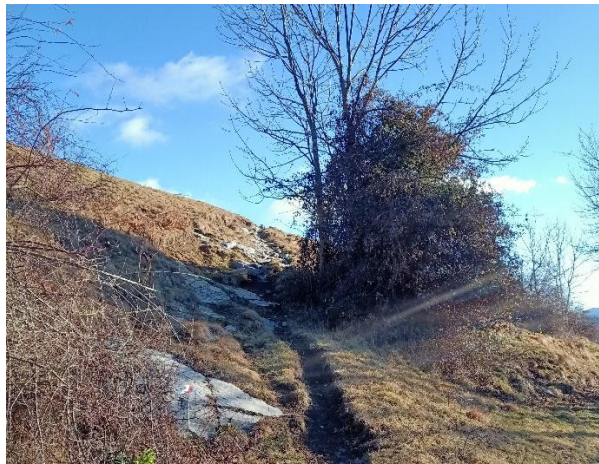


Superiamo agevolmente alcuni passaggi con attenzione.



Raggiunto il palo segnaletico, seguiamo le indicazioni per la nostra meta.





Dopo essere usciti dal bosco seguiamo il sentiero che sale ripido sul prato, con attenzione alle rocce.



Proseguendo sul sentiero raggiungiamo una pozza d'acqua, che riflette l'immagine del Monte Alben.



Siamo in vista della "Baita Grem" gestito dal Gruppo Sci Alpinistico "Camos" di Gorno.



Raggiungiamo lo spiazzo nei pressi del Rifugio, con tavoli e panchine.





Nei pressi del rifugio possiamo ammirare delle cancellate poste all'ingresso delle miniere.



In uno di questi ingressi è stata posizionata una statua dedicata a Santa Barbara.



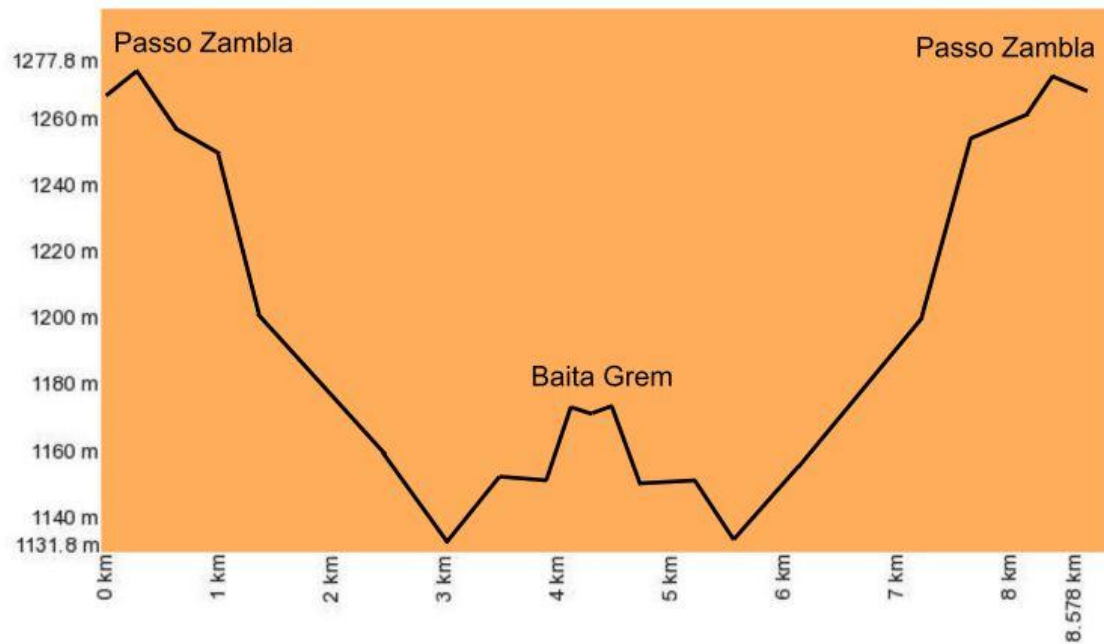
Dal rifugio ammiriamo lo splendore del panorama della Valle del Riso.



Siamo arrivati alla nostra meta, la "Baita Alpe Grem".

Dopo un meritato riposo ed un piccolo spuntino, riprendiamo la via del ritorno sullo stesso percorso dell'andata.

# Altimetria



## Mappa del percorso

