

Grena – Buco del Corno

Accesso stradale da Bergamo:

Trescore Balneario, Zandobbio, via Sei, via Grena
Km. 15

Inizio escursione:

Parcheggio di via Grena Zandobbio (331 m.)

Tempo di percorrenza:

2^h 40'(a/r)

Dislivello:

227 m.

Difficoltà:

AT 

Strada e sentiero

Periodo Consigliato:

Tutto l'anno in assenza di neve

Acqua su percorso:

NO

Posto di ristoro:

NO

Informazioni:

Comune di Zandobbio Tel: 035 4256911

Comune di Entratico Tel: 035 942021

Buca del Corno Sig. Maurizio Tel: 338 3801340 – Sig. Fabio Tel: 339 7896495

Carta topografica:

IGM F. ° 34 III N.O. Lovere



Dopo aver parcheggiato l'auto in via Grena, nell'apposito spazio, ci incamminiamo verso il fondo della via, dove svoltiamo a sinistra.



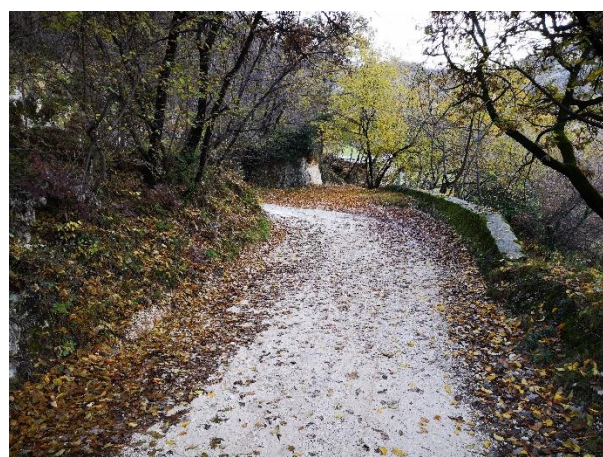
Proseguiamo il nostro percorso incamminandoci sulla via Grena.



Il cammino si inerpica sul tratto ora asfaltato, con una leggera e costante pendenza.



Il fondo ora diventa di terreno sterrato compatto, facilmente percorribile.



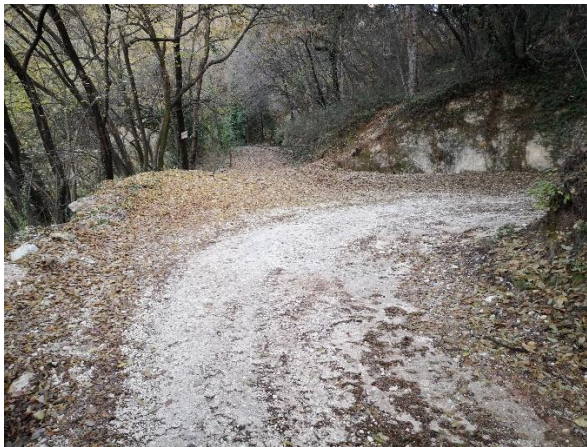
La strada è ampia e ben tenuta, sia dal punto di vista del fondo sia dalla larghezza della stessa.



I tornanti che incontriamo hanno un raggio di curvatura ampio e la pendenza è costante.



La salita è piacevole ed il passo tenuto non è troppo impegnativo.



I tornanti ed i brevi rettilinei si susseguono l'uno all'altro con continuità regolare.



Saliamo vedendo alla nostra destra la cava, frutto del lavoro dell'uomo.



Il paesaggio autunnale, cambia di volta in volta e la fatica si fa poco sentire.



Siamo arrivati con questo tornante, quasi sopra alla cava e svoltiamo a sinistra.



La strada ora si inerpica sulla valletta di sinistra, rispetto al fronte precedente.



Siamo arrivati al culmine di questo tratto di strada e proseguiamo a destra.



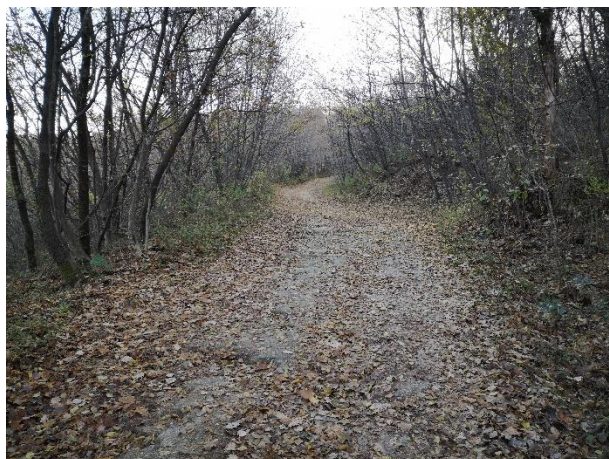
Di fronte a noi scorgiamo una croce e un cartello giallo con la scritta Grena.



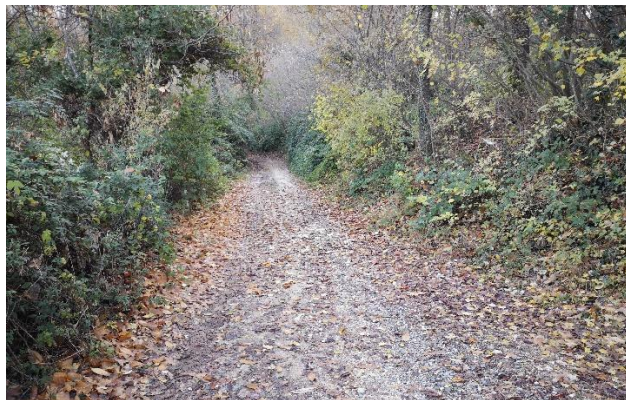
Alla nostra destra superiamo una piccola cappelletta.



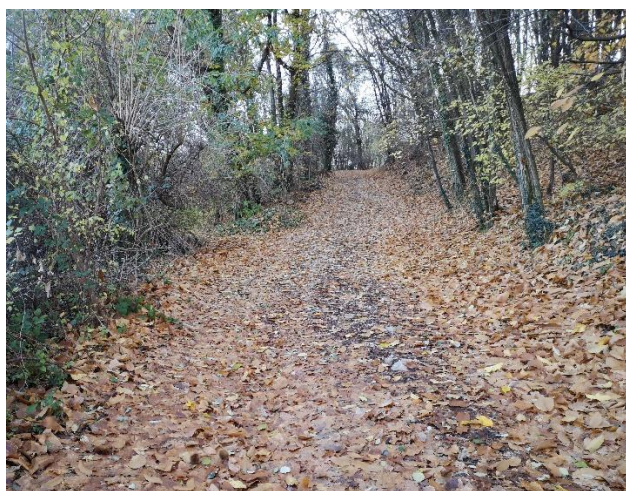
Al bivio proseguiamo dritti ed il fondo ora risulta parzialmente cementato.



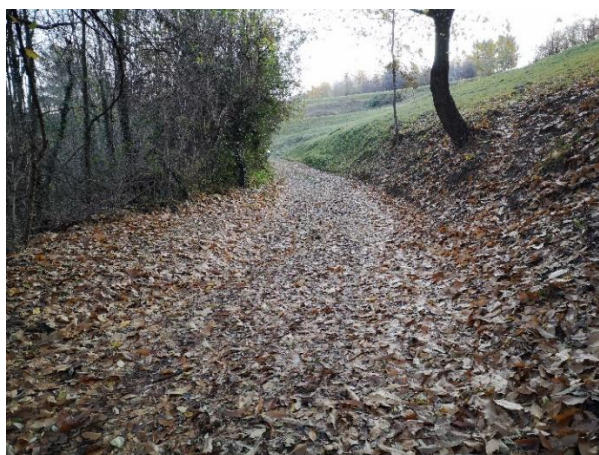
La pendenza ora è più impegnativa, ma il tratto da percorrere non è troppo lungo.



Ora il fondo è sterrato e un poco sconnesso, la pendenza è contenuta.



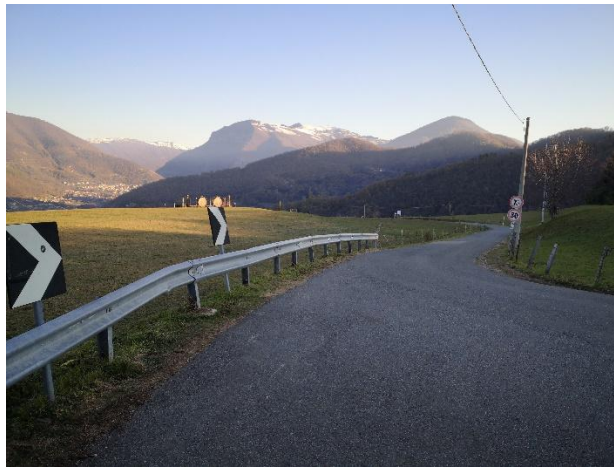
Stiamo per giungere alla sommità della salita e vediamo poco per volta il bosco che si dirada.



Il passo ora è lieve, ammiriamo il verde dei campi ben tenuti.



Di fronte a noi inizia un tratto asfaltato e sulla sinistra è presente la Trattoria da Mario in cascina.



Scegliamo di svoltare a sinistra e scendere fino al primo incrocio con via laterale a destra.



In lontananza vediamo i colli di San Fermo con la prima neve della stagione.

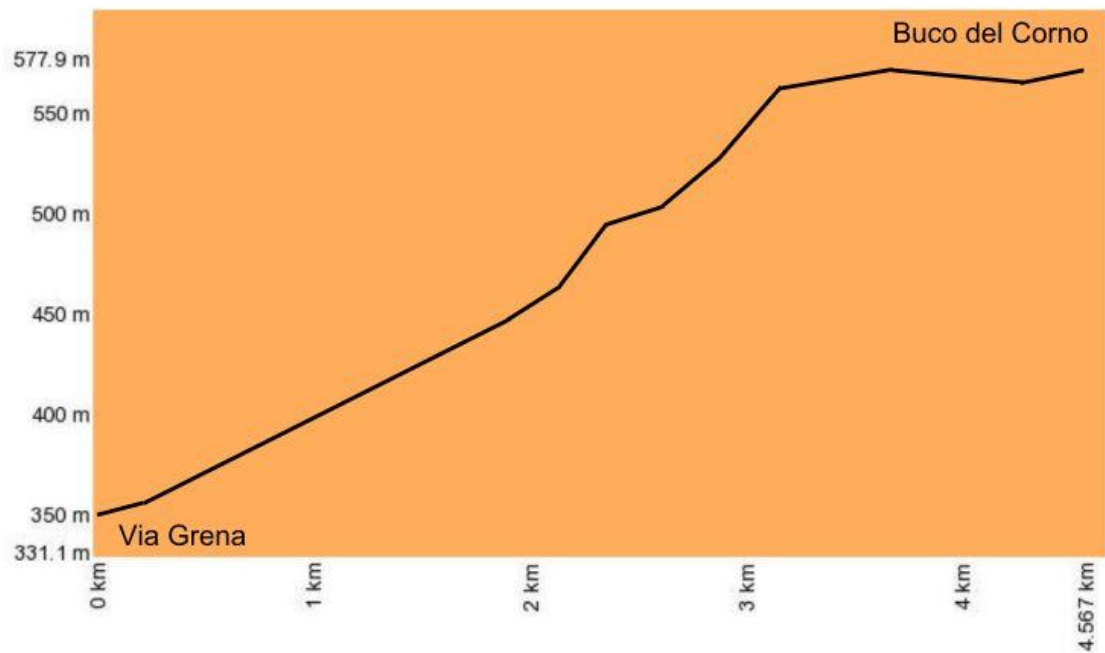


Svoltiamo a sinistra e seguiamo le indicazioni per la Buca del Corno.



Proseguendo in questa direzione raggiungiamo dal basso, la Buca del Corno.

Altimetria



Mappa del percorso

