

Monte Isola Santuario della Madonna della Ceriola

Accesso stradale da Bergamo:

Sarnico, Iseo, Sulzano, con traghetto per Peschiera Maraglio (230 m.)
Km. 57

Inizio escursione:

Peschiera Maraglio (230 m.)

Tempo di percorrenza:

3^h 20' circa (a/r)

Dislivello:

394 m.

Difficoltà:

AE



Periodo consigliato:

Tutto l'anno

Acqua sul percorso:

SI

Posto di ristoro:

Cure Bar al Santuario

Informazioni:

Comune di Monte Isola Tel: 030 9825226

Carta topografica:

IGM F. ° 34 III S.O. Sarnico e IGM F. ° 34 III S.E. Gardone Valtrompia

Coordinate geografiche:

45,6934° N, 10,0919° E

L'escursione al Santuario della Madonna della Ceriola inizia da Peschiera Maraglio passando per Cure, il borgo più alto dell'isola collegato con Peschiera Maraglio dai piccoli autobus del servizio comunale. Si parcheggiano gli automezzi a Sulzano.



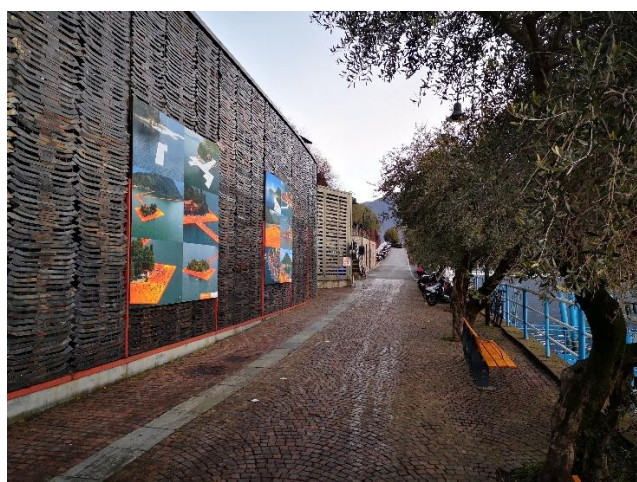
Si raggiunge Montisola utilizzando il traghetto che collega Sulzano con Peschiera Maraglio.



Ci imbarchiamo sul traghetto a Sulzano.



Sbarchiamo a Peschiera Maraglio.



Dopo essere sbarcati di dirigiamo verso destra e al bivio svoltiamo a sinistra.



Proseguendo sulla strada asfaltata, svoltiamo a sinistra.



Saliamo, superando il sentiero che sale al Santuario sulla destra e la segnaletica verticale del CAI.



Arrivati a Senzano, giriamo a destra e attraversiamo il paese.



Al bivio giriamo a destra in direzione di Cure.



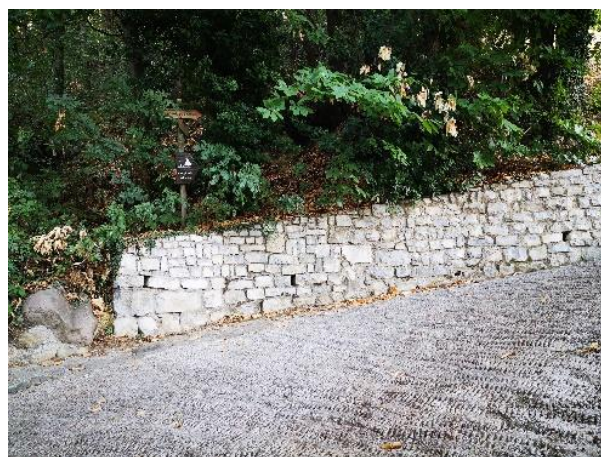
Raggiungiamo il terminal degli autobus e beviamo alla fontanella.



Entriamo in Cure e saliamo in direzione del Santuario.



Al bivio si prosegue a destra.



Proseguiamo lungo il percorso e superiamo un tornante su terreno solido.



Passiamo sotto l'arco che ci indirizza verso il Santuario.



Siamo in un piccolo bosco e il fresco è piacevole.



Raggiungiamo un tratto acciottolato con piccoli gradini che facilitano la salita al Santuario.



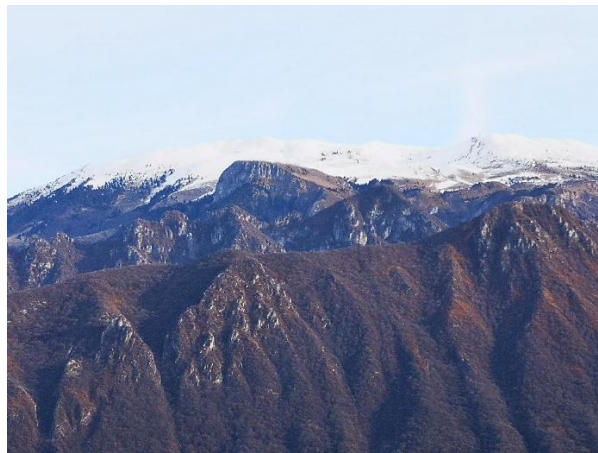
Saliamo l'ultima rampa verso il Santuario.



Arrivati al Santuario, ci dissetiamo alla fontana e ammiriamo il paesaggio.



Torniamo al Santuario da sud.



Si intravede la neve sulle cime delle montagne verso nord/est.



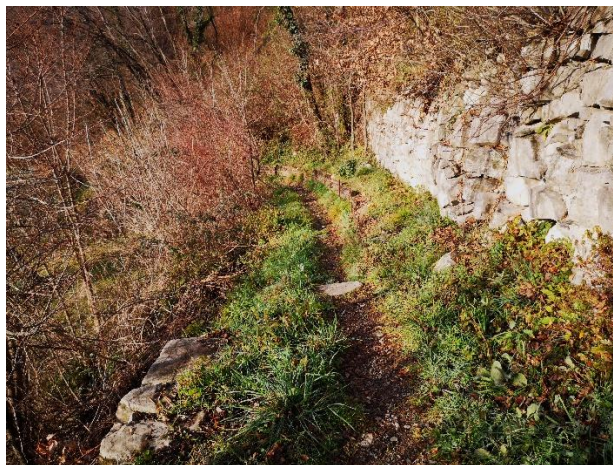
Sulla via del ritorno al lago, dopo aver superato il paese di Senzano, giriamo a destra verso Sensole. Qui la Joelette proseguirà verso Peschiera Maraglio lungo la strada asfaltata.



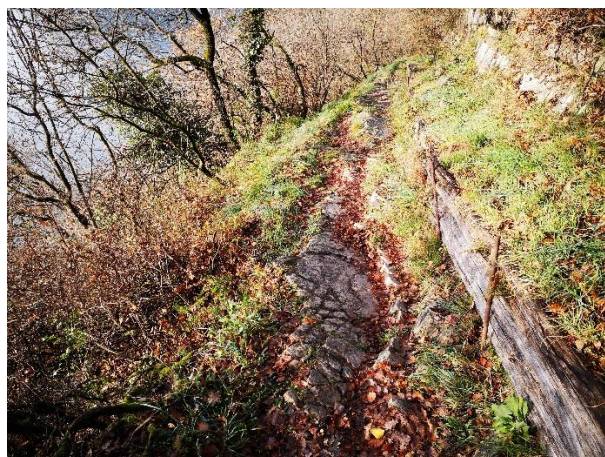
Iniziamo la discesa su un terreno con piccole pietre e terra compattata.



La discesa prosegue su un'ampia massicciata con solchi lasciati sul terreno dai mezzi agricoli.



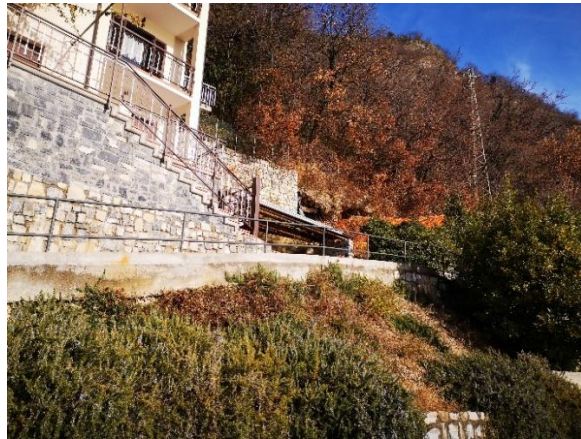
Ora il percorso cambia, il sentiero si restringe, ci troviamo di fronte a un sentiero di montagna.



Il fondo cambia, ora è un insieme di lastre verso valle e al centro un piccolo passaggio.



Durante la discesa affrontiamo un passaggio sotto alberi caduti.



Al termine della discesa si raggiunge la strada asfaltata che unisce Sensole a Peschiera Maraglio.



Raggiungiamo l'imbarcadero di Sensole e vediamo l'isola di San Paolo davanti a noi.



Riprendiamo il viaggio verso la nostra destinazione finale, Peschiera Maraglio.



All'incrocio vediamo la segnaletica verticale del CAI sul palo di fronte, giriamo a sinistra e proseguiamo.



Raggiungiamo l'incrocio e giriamo a destra.



Nel lasciare Sensole, verso il lago, è presente una tipica trattoria locale.



Prima della svolta a sinistra, volgiamo lo sguardo verso il paese di Sensole.



Lungo il cammino, presso un bar, sono presenti i bagni pubblici.



Sulla sinistra è presente un parco giochi per bambini.

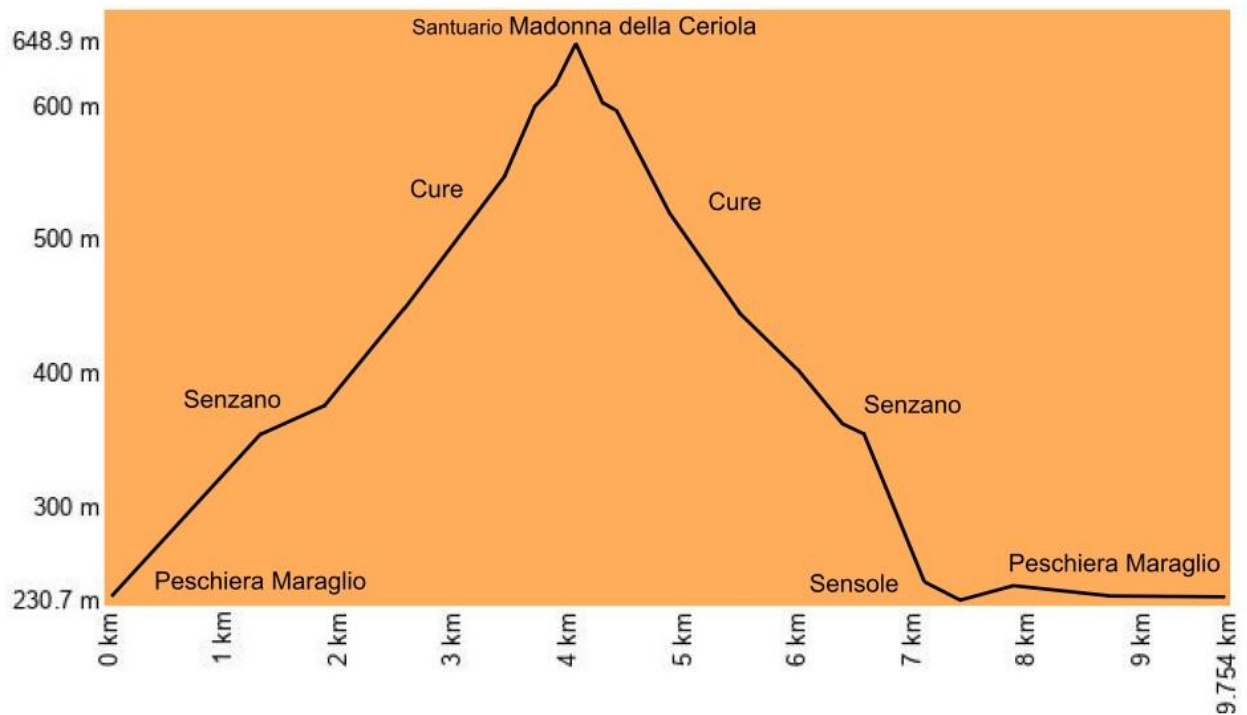


Sempre sulla sinistra, ammiriamo una splendida zona picnic.



Proseguendo raggiungiamo il paese di Peschiera Maraglio, riprendiamo il traghetto e raggiungiamo Sulzano da dove abbiamo iniziato il nostro percorso.

Altimetria



Mappa del percorso

