

# Da Lonno alla Croce di Valtrusa

## Accesso stradale da Bergamo:

Alzano Lombardo, Nembro, Lonno  
Km. 14

## Inizio escursione:

Parcheggio di via Moroni, Lonno (721 m.)

## Tempo di percorrenza:

1<sup>h</sup> 20'(a/r)

## Dislivello:

197 m.

## Difficoltà:

AE  

Sentiero di montagna

## Periodo Consigliato:

Tutto l'anno in assenza di neve

## Acqua su percorso:

NO

## Posto di ristoro:

Lonno ristorante "Sant'Antonio" Tel: 035 514880

## Informazioni:

Comune di Nembro Tel: 035 471311

## Carta topografica:

IGM F. ° 33 II N.O. Albino



Sistemiamo l'auto nel parcheggio di via Moroni a Lonno.



Dal parcheggio ci spostiamo a destra e saliamo la scalinata in acciottolato.



Al termine del tratto in salita svoltiamo a sinistra.

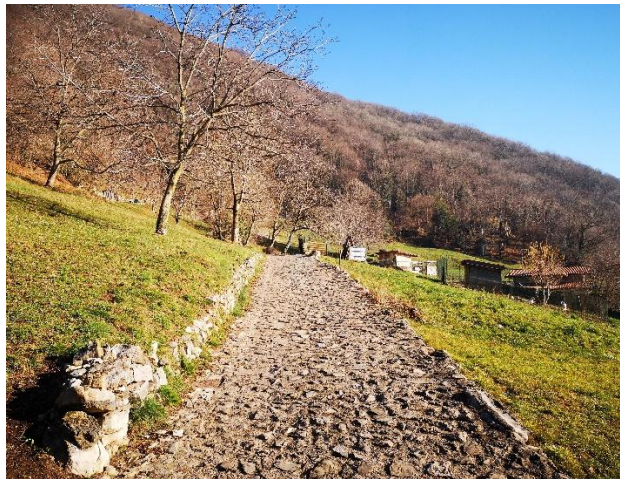


Proseguiamo sino a raggiungere un incrocio dove svoltiamo a destra.

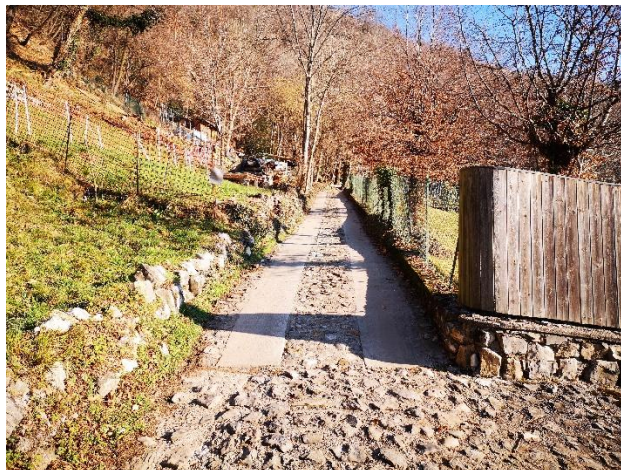


Saliamo su questo tratto in lastricato ed in acciottolato grosso.

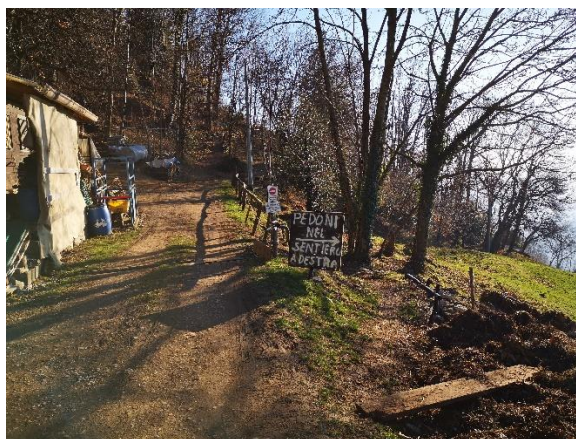




Il fondo ora è decisamente irregolare e non facilita la salita.



Per un breve tratto sui due lati del percorso ci sono due parti cementate.



Il cartello ci invita a seguire il percorso di destra e l'abbaiare dei cani ci convince.



Ora il percorso è un sentiero di montagna con piccoli sassolini.





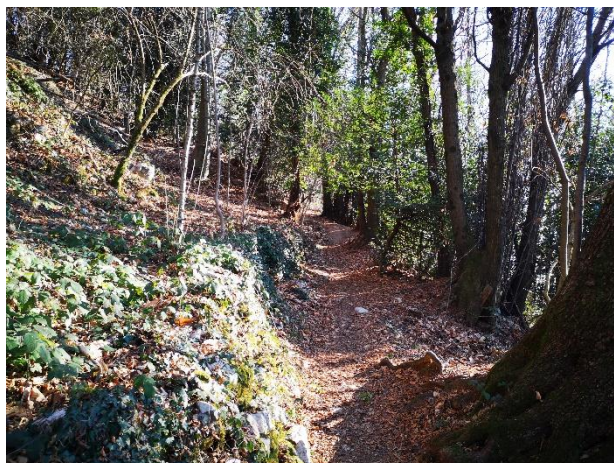
Il terreno risulta ora compatto e la salita è facilitata.



Raggiungiamo e superiamo un tratto con presenza di grosse pietre.

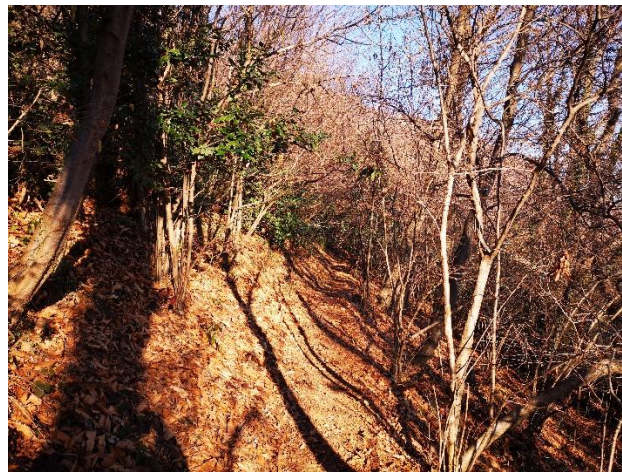


Questo tratto è caratterizzato ancora da pietre e da radici affioranti.

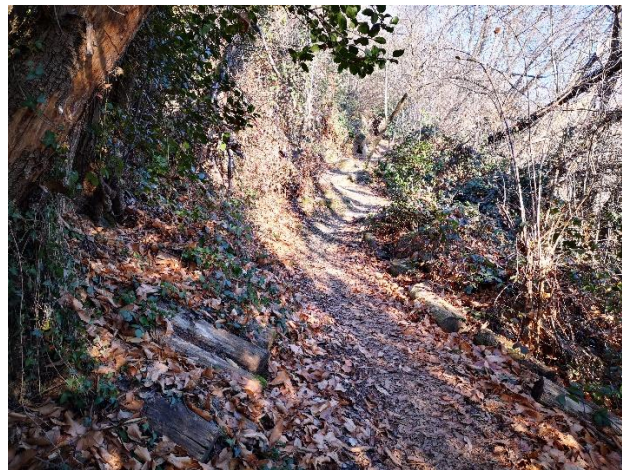


Il fondo migliora ed il salire risulta più gradevole.

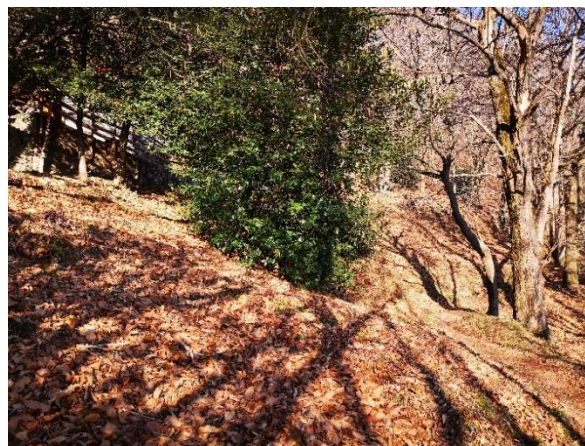




Siamo in un tratto di falso piano e la pendenza non è eccessiva.



Il sentiero, tipico di montagna, si restringe e saliamo di buon passo.



Superiamo sulla nostra sinistra una piccola costruzione.



Raggiunto l'incrocio svoltiamo a sinistra e saliamo sul tratto finale, che ci condurrà alla nostra meta.

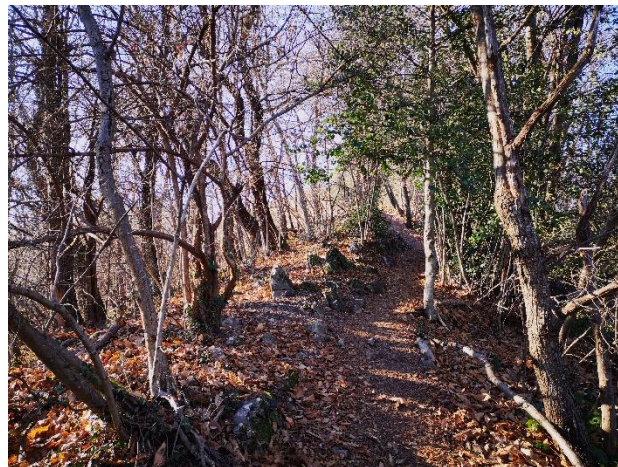




Il fondo del terreno è compatto, con piccoli sassi affioranti.



Raggiungiamo e superiamo agevolmente, un tratto con radici affioranti.



Siamo nel tratto finale e tra gli alberi individuiamo la nostra meta.



Il palo segnaletico ci conferma che siamo arrivati alla Croce di Valtrusa.

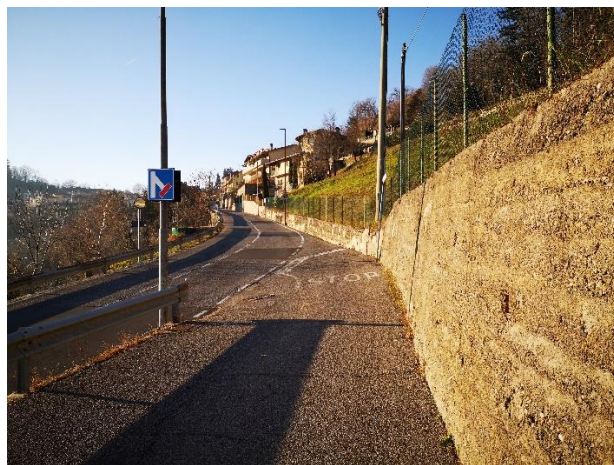




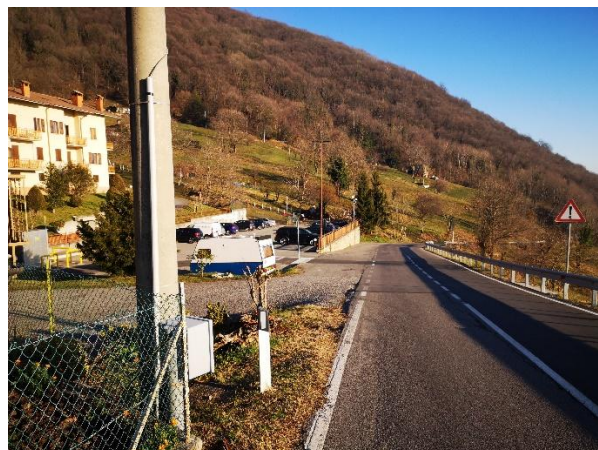
Sostiamo un po' sotto la croce, quindi riprendiamo il cammino, seguendo il percorso dell'andata.



Raggiunto l'incrocio del tratto iniziale, dopo la scalinata, decidiamo di proseguire dritti.

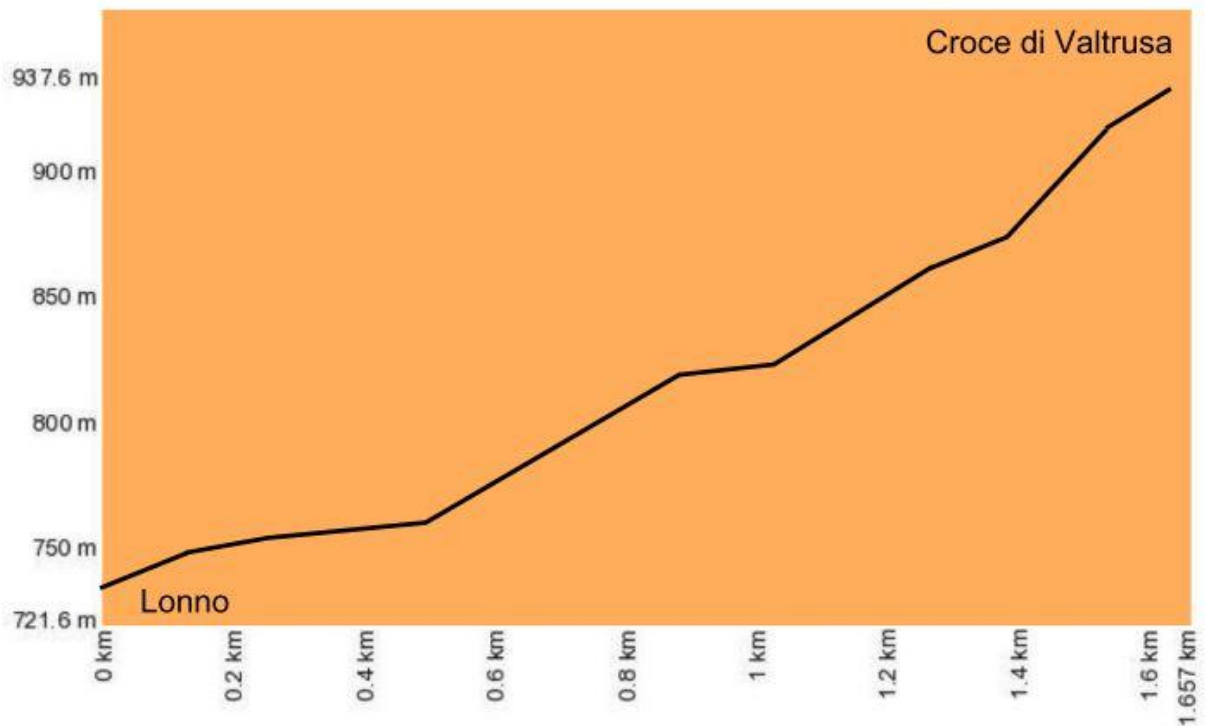


Arrivati al termine della strada, svoltiamo a sinistra, facendo attenzione al traffico veicolare.



Raggiungiamo, svoltando a sinistra il parcheggio dal quale siamo partiti.

# Altimetria



## Mappa del percorso

