

# 23° Corso *Alpinismo Giovanile 2025*



Sezione CAI  
BERGAMO



Gruppo AG  
BERGAMO

## Domenica 15 giugno quinta *uscita* **Rifugio Grostè Graffer, Passo Grostè da madonna di Campiglio**

### Alcune informazioni :

In zona Grostè, un percorso alla scoperta dei **sassi con le tracce di fossili**, presso i famosi Orti della Regina, uniche testimonianze della zona dell'origine delle Dolomiti di Brenta.

Il sentiero si imbecca nei pressi del Rifugio Graffer, camminando si potranno inoltre ascoltare i fischi delle numerose **marmotte** che hanno scavato la loro tana nella zona, e facendo un po' di attenzione si possono anche scorgere le sentinelle uscite a guardia della tana!

Inoltre In località Campo Carlo Magno, lungo la strada che porta alla malga Mondifrà è possibile vedere una tipica **"calchera", antico forno di produzione della calce**, recentemente ristrutturata.

La zona delle dolomiti di Brenta, oltre alle sue cime alpinistiche, offre molti itinerari che possono soddisfare un po' tutti, escursionisti, alpinisti, ragazzi ed adulti, come la grotta dell'orso, le Marmotte dei giganti, e vari percorsi didattici, molto interessanti

... siete pronti per questa nuova avventura ....!!!

### Attenzione

Come indicato nella brochure del corso e/o detto in fase di presentazione ,vi chiediamo di avvisarci nel caso un ragazzo iscritto al corso sia impossibilitato a partecipare alla gita , questo per una più fluida ed efficace organizzazione da parte degli accompagnatori , tramite il canale WhatsApp del corso.

### Corpo Accompagnatori attivi in commissione AG

Corna Maurizio	AAG	Grisa Mattia	ASAG
Baroni Maurizio	AAG	Elena Rossoni	ASAG
Nisoli Dario	AAG	Rota Guglielmo	ASAG
Rota Stefano	AAG	Palazzo Gennaro	AS
Mirko Offredi	AAG	Bresciani Alessandro	AS
Adovasio Massimo	AAGE	Biffi Giulia	AS
Anastasia Presti	ASAG	Pezzotta Emanuele	AS
Moretti Mariarosa	ASAG	Marta Rota Graziosi	AS
Andrea Bersano	ASAG	Pandini Greta	AS
Ricci Massimiliano	ASAG	Buttè Riccardo	AS
Rota Oscar Marcello	ASAG	Corina Milea	AS

**Difficoltà :**

E ( Escursionismo )

**Acqua sul percorso :**

*Si, Madonna di Campiglio*

**Quota :**

Q.min.: 1495 m.s.l.m.

Q.max.: 2438 m.s.l.m.

**Dislivello :**

Salita 1050 mt

Discesa 1050 mt

**Lunghezza :**

Sentiero A/R

20,38 Km

**Durata Escursione :**

Salita 3h30

Discesa 3h30

**Ritrovo :**

*Domenica 15 giugno ore 06.00*

Palamonti

Via Pizzo della Presolana 15

**Partenza :**

*Domenica 15 giugno ore 06.15*

**Rientro**

*Domenica 15 giugno ore 19.30*

Via Pizzo della Presolana 15

**Mezzo di trasporto**

Autobus

**Referenti Escursione :**

Commissione AG inserita

Nel gruppo WhatsApp

23 Corso AG 2025

**GRUPPO ALPINISMO GIOVANILE  
SEZIONE CAI DI BERGAMO  
VIA PIZZO DELLA PRESOLANA 15  
24125 BERGAMO BG  
TEL. 0354175475**

**MAIL ALPINGIO@CAIBERGAMO.IT**

**DESCRIZIONE**

Da Madonna di Campiglio (Passo di Campo Carlo Magno) si prende la ben segnalata strada forestale, che in poco più di 2 ore e 30 minuti ci porta al rifugio **Grostè Graffer**, passando dal lago Montagnoli, rifugio Spinale, lago Spinale.

Dal rifugio **Grostè Graffer** si sale anche qui su sentiero ben segnato, fino al rifugio Stoppani, e da lì al passo Grostè, circa 40 minuti 200 mt di dislivello

Discesa come la salita fino al lago Spinelli, poi prenderemo un sentiero più diretto evitando i due rifugi dell'andata rendendo così più fluido l'itinerario di discesa.

Visto la lunghezza dell'itinerario si valuterà in loco, di fare eventualmente due gruppi, uno che si ferma al rifugio Graffer, ed il resto del gruppo sale fino al passo Grostè, ambiente strepitoso lunare e con vedute sulle Dolomiti di Brenta a 360 gradi

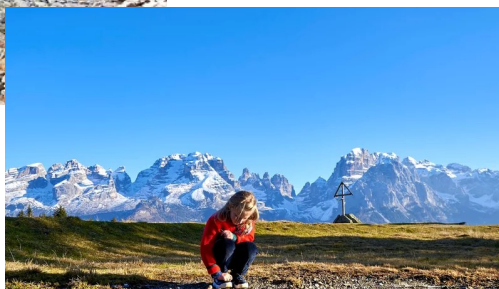
**Per i ragazzi extracorso** inseriti nella chat, che vogliono partecipare, come le scorse volte **devono dare conferma entro il giovedì che precede la gita**, quota di partecipazione all'uscita, è di 25 euro da versare il giorno della gita

**Cosa Portare**

- Zaino
- Scarponi
- Pantaloni lunghi
- Pile
- Softshell
- Guanti e berretta
- Mantella o K-way + copri zaino
- maglietta di ricambio
- Acqua per tutta la giornata
- Pranzo al sacco
- Ricambi da lasciare sull'autobus, comprese le scarpe

**Cosa NON portare**

- Lattine e contenitori in vetro
- Tutto il superfluo quando si cammina in Gruppo o che contrasta con l'armonia della natura
- Il cellulare NON è necessario è sempre attivo quello degli accompagnatori
- Coltellini, accendini, e qualsiasi oggetto simile



**Per partecipare è necessario essere tesserati CAI e/o in regola con il bollino CAI per l'anno corrente**