

# Da Boario Spiazzi alla Val Sedornia

## Accesso stradale da Bergamo:

Albino, Ponte Nossa, Villa d'Ogna, Gromo, Boario Spiazzi.  
Km. 48

## Inizio escursione:

Parcheggio auto di via Roccolo, Boario Spiazzi (1.075 m.)

## Tempo di percorrenza:

3<sup>h</sup> (a/r)

## Dislivello:

135 m.

## Difficoltà:

AE 

Pista Agro Silvo Pastorale

## Periodo Consigliato:

Tutto l'anno in assenza di neve

## Acqua su percorso:

SI alla partenza

## Posto di ristoro:

NO

## Informazioni:

Comune di Gromo: Tel: 034641128

## Carta topografica:

IGM F. ° 33 I N.E. Ardesio

## Coordinate geografiche:

45.97120° N, 9.94651° E



Dopo avere raggiunto la località Spiazzi Boario, ci accingiamo a parcheggiare in via Roccolo.



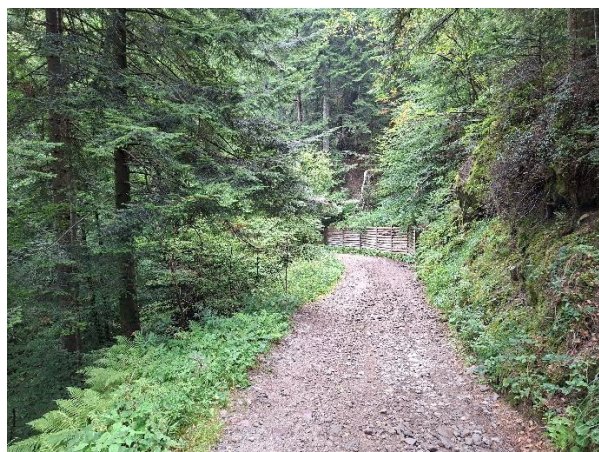
Dopo la leggera discesa, ci incamminiamo dritti tenendo alla sinistra la campana per la raccolta del vetro.



Ci inseriamo sul sentiero C.A.I. 313, che segue una pista agro silvo pastorale in leggera discesa.

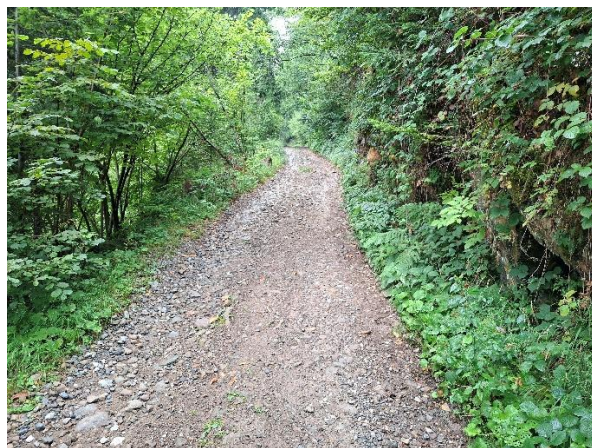


Il fondo è compatto e favorisce la discesa, il percorso è piacevole.



Superiamo alla nostra destra una barriera di contenimento in legno.

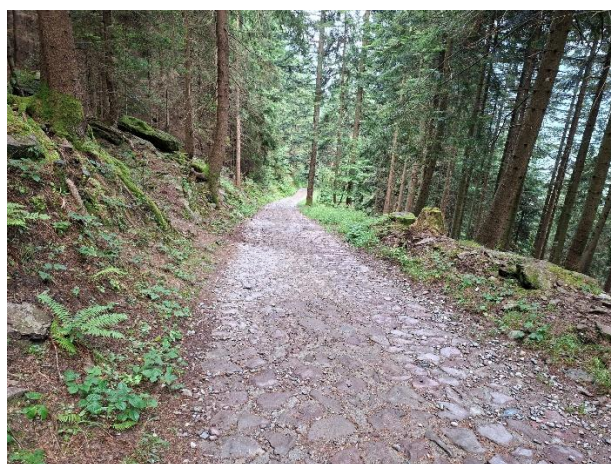




Ora incominciamo a salire su di un fondo di acciottolato misto.



La pendenza aumenta e percorriamo un tratto in cemento e sassi per circa 300 m.



Al termine della rampa volgiamo lo sguardo all'indietro, per vedere il tratto superato.



La salita continua e superiamo sulla nostra destra un'auto parcheggiata nel bosco.

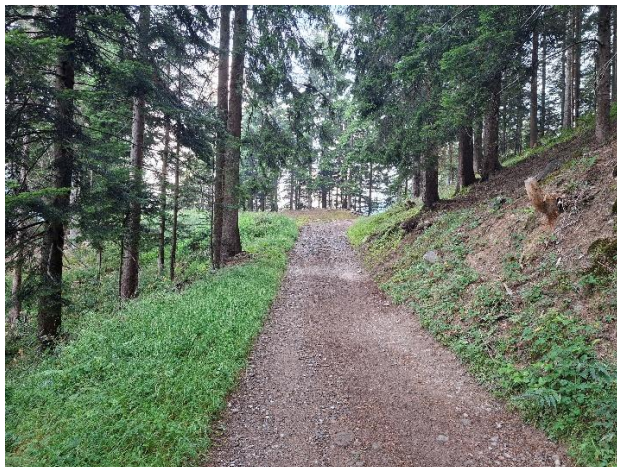




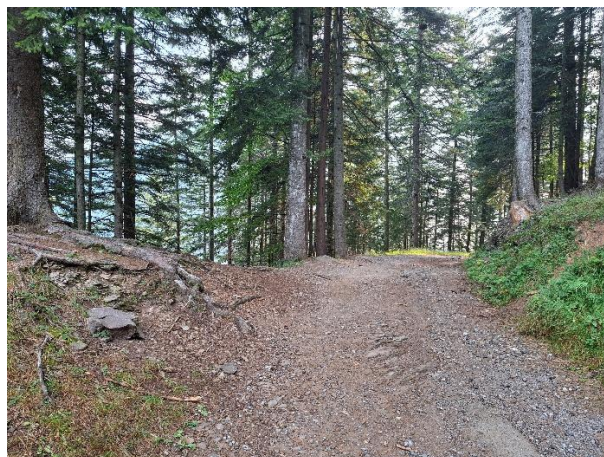
La salita ora risulta più piacevole anche se il fondo ci crea qualche problema.



Alla nostra sinistra un cartello indicatore in legno ci conferma che siamo sulla strada giusta.

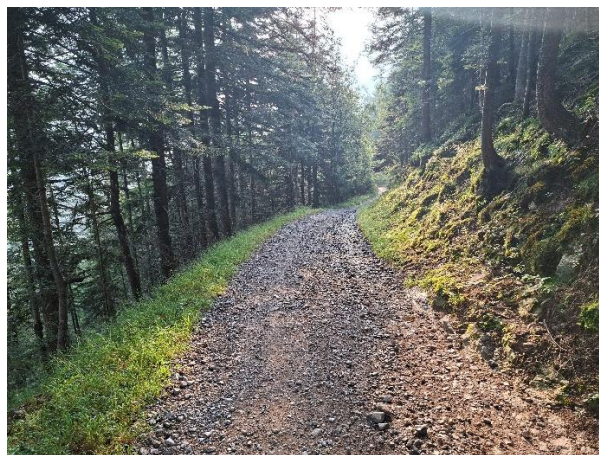


Un nuovo tratto di salita con una curva verso destra su di un terreno compatto.



Proseguendo a destra entriamo finalmente in Val Sedornia.

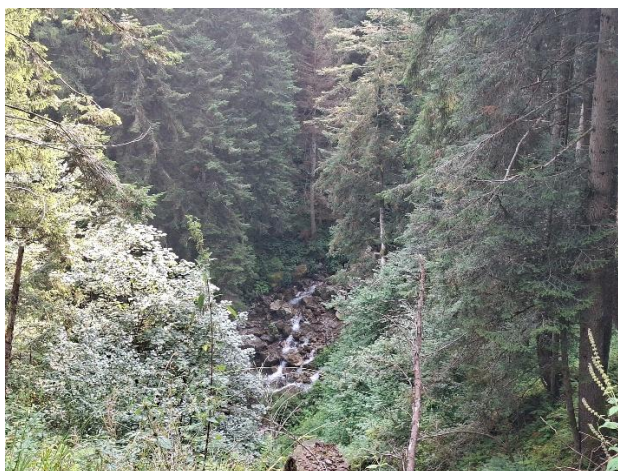




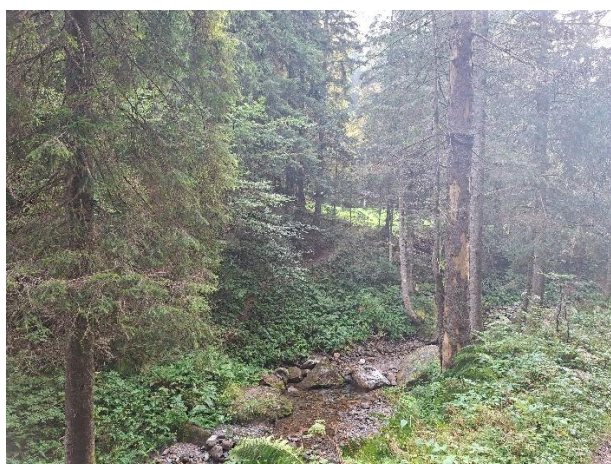
Siamo ora sul versante sud della valle e si alternano tratti di percorso con differenti pendenze.



Ora proseguiamo in leggera discesa il cammino in Val Sedornia.



Nel fondo valle scorre il torrente Sedornia, ricco di acqua.

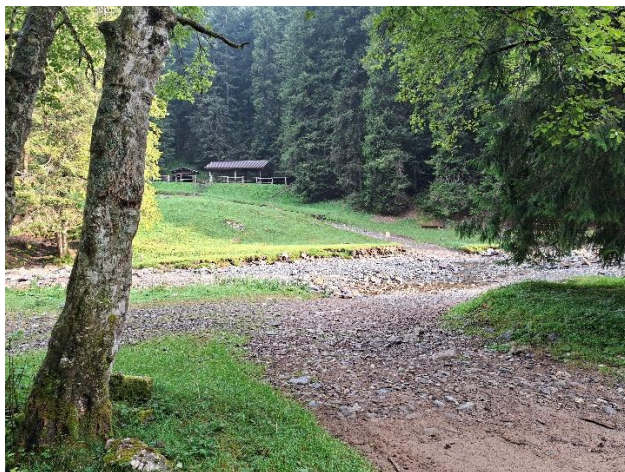


Intravediamo tra gli alberi il sentiero C.A.I. 309 e il percorso AE 82 sull'altro versante della valle.





Superiamo un ponticello sulla nostra sinistra e proseguiamo dritti.

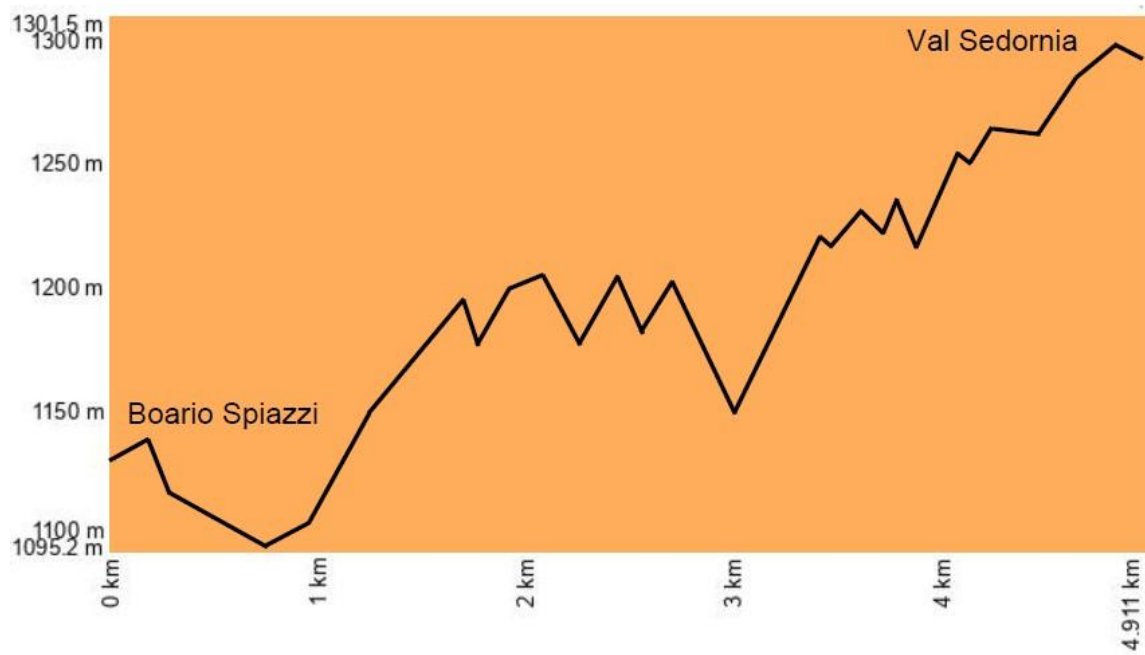


Sempre alla nostra sinistra, è presente al di là del torrente, una splendida zona picnic.



Abbiamo raggiunto il termine del nostro percorso in Val Sedornia, scorgiamo in lontananza le malghe. Dopo una breve sosta, riprendiamo il cammino per il ritorno, seguendo lo stesso percorso dell'andata.

# Altimetria



## Mappa del percorso

