

# 23° Corso *Alpinismo Giovanile 2025*



Sezione CAI  
BERGAMO



Gruppo AG  
BERGAMO

## Domenica 21 settembre settimana *uscita* **Sentiero dei fiori, gruppo Adamello-Presanella, corno di Lago Scurò**

### Alcune informazioni :

Sentiero nel gruppo Adamello-Presanella, via di arroccamento dei soldati italiani durante la Grande Guerra per collegare le postazioni in cresta, Itinerario storico risalente alla Prima Guerra Mondiale. Di grande interesse dal punto di vista panoramico, si sviluppa lungo le vecchie trincee

Da questo punto sono facilmente ammirabili i massicci circostanti come quello dell'Adamello, i gruppi della Presanella, dell'Ortles-Cevedale e, nelle giornate più limpide, del Bernina e delle Dolomiti di Brenta.... panorami straordinari ed unici da non perdere

Si darà la possibilità ad alcuni ragazzi, di effettuare il percorso attrezzato per la discesa verso la cabinovia di Passo Paradiso 2587 m

Abbiamo previsto 2 itinerari, primo che faremo tutti, cabinovia passo del Tonale che ci porta fino a passo Presena 2997 m, in quota ma con facile sentiero, circa 350 mt di dislivello si arriva a corno di Lagoscuro 3164 m.

da Corno di Lagoscuro, **un gruppo** scenderà ripercorrendo a ritroso il sentiero di salita magari facendo un'ulteriore piccolo sforzo salendo su cima Presena 3060m appena sopra la cabinovia al passo Presena , **un gruppo** scenderà dal sentiero attrezzato, ritroveranno tutti alla cabinovia Passo Paradiso ( 2587 m )

... siete pronti per questa straordinaria avventura ....!!!

### Attenzione

Come indicato nella brochure del corso e/o detto in fase di presentazione ,vi chiediamo di avvisarci nel caso un ragazzo iscritto al corso sia impossibilitato a partecipare alla gita , questo per una più fluida ed efficace organizzazione da parte degli accompagnatori , tramite il canale WhatsApp del corso.

### Corpo Accompagnatori attivi in commissione AG

Corna Maurizio	AAG	Grisa Mattia	ASAG
Baroni Maurizio	AAG	Elena Rossoni	ASAG
Nisoli Dario	AAG	Rota Guglielmo	ASAG
Rota Stefano	AAG	Palazzo Gennaro	AS
Mirko Offredi	AAG	Bresciani Alessandro	AS
Adovasio Massimo	AAGE	Biffi Giulia	AS
Anastasia Presti	ASAG	Pezzotta Emanuele	AS
Moretti Mariarosa	ASAG	Marta Rota Graziosi	AS
Andrea Bersano	ASAG	Pandini Greta	AS
Ricci Massimiliano	ASAG	Buttè Riccardo	AS
Rota Oscar Marcello	ASAG	Corina Milea	AS

## Difficoltà :

E ( Escursionismo )

EEA ( Escursionismo Attrezzato )

## Acqua sul percorso :

*Sl, alla partenza passo Tonale*

## Quota :

Q.min.: 1883 m.s.l.m.

Q.max.: 3166 m.s.l.m.

## Dislivello :

Salita 350 mt

## Discesa :

Gruppo E 350 mt

Gruppo EEA 735 mt

## Lunghezza :

Sentiero A/R

Gruppo E 6,8 Km

Gruppo EEA 7,55 Km

## Durata Escursione :

Salita 3h00

Discesa 3h00

*Indicativo per entrambi i gruppi*

## Ritrovo :

*Domenica 21 settembre ore 05.30*

Palamonti

Via Pizzo della Presolana 15

## Partenza :

*Domenica 21 settembre ore 05.45*

## Rientro

*Domenica 21 settembre ore 19.30*

Via Pizzo della Presolana 15

## Mezzo di trasporto

Autobus

## Referenti Escursione :

Commissione AG inserita

Nel gruppo WhatsApp

23 Corso AG 2025

**GRUPPO ALPINISMO GIOVANILE  
SEZIONE CAI DI BERGAMO  
VIA PIZZO DELLA PRESOLANA 15  
24125 BERGAMO BG  
TEL. 0354175475  
MAIL ALPINGIO@CAIBERGAMO.IT**

## DESCRIZIONE

### Tutti :

da Passo Presena che raggiungeremo con i due tronconi di cabinovia, inizieremo in leggera discesa su comodo sentiero ben segnato che passa sotto al Passo del Maroccaro 3034m e sopra al Lago Scuro fino a salire al Passo di Lago Scuro 2970m, si scende brevemente accanto ad un bivacco e numerosi resti di fortificazioni 2963m, si risale su una ampia scala con gradini di pietra ( tonalite ), fino a raggiungere la cresta e in breve la capanna Lagoscuro (museo con foto e resti della guerra su questi monti), proseguiremo raggiungendo facilmente il Corno Lagoscuro 3166m

**È la foto che vedete in prima pagina, preciso che noi abbiamo il casco e le attrezzature in quanto abbiamo fatto salita e discesa dal percorso attrezzato**

Da qui ci dividiamo:

**Un gruppo** effettuerà la discesa dal sentiero sopra indicato, riprendendo la cabinovia da passo Presena, che porta alla cabinovia intermedia di Passo Paradiso 2587 m e successivamente al passo Tonale 1883m

**Un gruppo** scenderà dal sentiero attrezzato

si scende su roccette in parte attrezzate con funi metalliche, tratto quasi pianeggiante fino a raggiungere 2 ponti tibetani uno di 75m uno di 55m, molto stabili e ben fissati. Poco dopo si raggiunge il passo di Casamadre 2984m, sempre su sentiero attrezzato, segue una cengia con saliscendi, si prosegue ancora in discesa fino a raggiungere il Passo del Castellaccio 2960m, dove termina la parte attrezzata. Si scende un sentiero morenico ( pietraia ), il percorso è segnato ma richiede attenzione e porta al Lago di Monticello e alla Telecabina intermedia di Passo Paradiso che scende a passo Tonale

**A totale discrezione degli accompagnatori definire l'idoneità di chi farà questo percorso, priorità ai ragazzi dai 14 anni in su, decisione insindacabile, le attrezzature, per chi ne fosse sprovvisto, verranno fornite da noi ( Casco , Imbrago, Kit da ferrata )**

**Si richiede un contributo di 20 euro per la cabinovia a tutti i partecipanti**

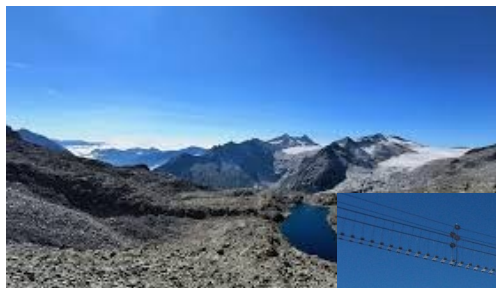
**Per i ragazzi extra corso** inseriti nella chat, che vogliono partecipare, **devono dare conferma entro il lunedì che precede la gita**, quota di partecipazione all'uscita, è di 20 euro da versare il giorno della gita, oltre al contributo per la cabinovia

### Cosa Portare

- Zaino
- Scarponi
- Pantaloni lunghi
- Pile
- Softshell
- Guanti e berretta
- Mantella o K-way + copri zaino
- maglietta di ricambio
- Acqua per tutta la giornata
- Pranzo al sacco
- Ricambi da lasciare sull'autobus, comprese le scarpe

### Cosa NON portare

- Lattine e contenitori in vetro
- Tutto il superfluo quando si cammina in Gruppo o che contrasta con l'armonia della natura
- Il cellulare NON è necessario è sempre attivo quello degli accompagnatori
- Coltellini, accendini, e qualsiasi oggetto simile



**Per partecipare è necessario essere tesserati CAI e/o in regola con il bollino CAI per l'anno corrente**