

Bossico da località Pila alle Tre Santelle

Accesso stradale da Bergamo:

Sovere valle Porlezza, Bossico, via Papa Giovanni XXIII, via Sette Colli
Via Locatelli, via San Fermo, parcheggio auto località Pila, Bossico Km. 45

Inizio escursione:

Parcheggio auto di via San Fermo, località Pila di Bossico (917 m.)

Tempo di percorrenza:

1^h 50' (a/r)

Dislivello:

125 m.

Difficoltà:

AE 

Sentiero di montagna

Periodo Consigliato:

Tutto l'anno in assenza di neve

Acqua su percorso:

SI alla partenza

Posto di ristoro:

NO

Informazioni:

Pro Loco Bossico Tel: 035 988365

Carta topografica:

IGM F. ° 34 III N.O. Lovere

Coordinate Geografiche:

45.83306° N, 10.04161° E



Si parte dal parcheggio di Bossico in via San Fermo, per procedere in direzione della Pozza D'Aste la Chiesetta Caduti, seguendo le indicazioni del cartello turistico.



Il palo segnaletico ci informa sul percorso da seguire.



Prima di lasciare la zona parcheggio è consigliato riempire gli appositi contenitori di una buona dose di acqua dalla fontanella.



Dopo avere superato la Santella in muratura, ci accingiamo a raggiungere il primo bivio.



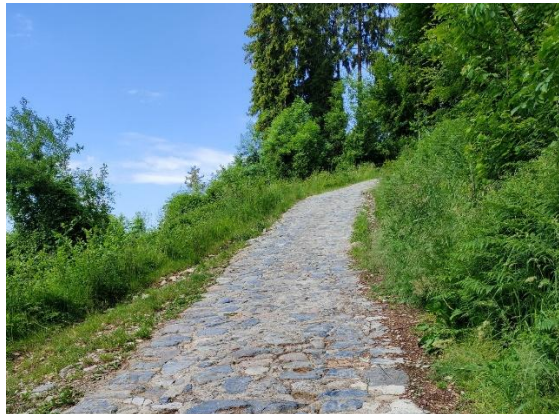
A questo primo bivio proseguiamo dritti, sulla strada che ora cambia il fondo che si presenta di terra abbastanza compatta.



Raggiunto il secondo bivio, scegliamo il tratto a sinistra in discesa, che mantiene per ora il fondo sterrato. Proseguiamo tenendo sempre la sinistra seguendo indicazioni per Colle San Fermo.



Al guado finisce lo sterrato e inizia il sentiero cementato con pendenza già impegnativa fin dai primi metri.



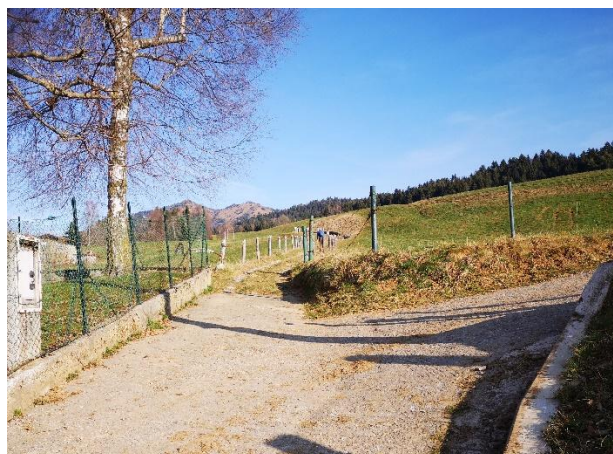
Dopo il tratto cementato per circa 700 m. inizia il tratto, sempre in salita, in lastricato per circa 100 m.



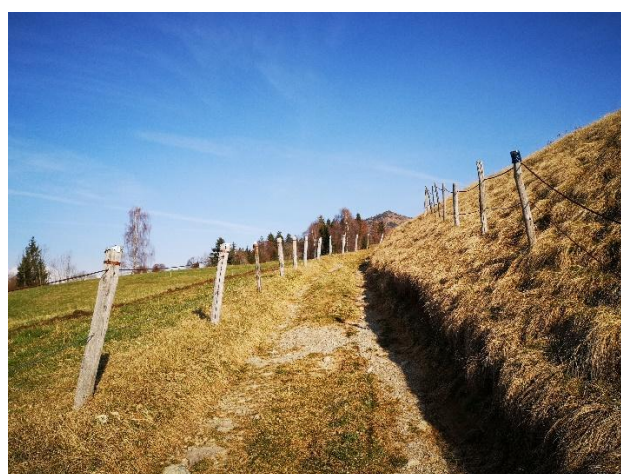
Stiamo seguendo il sentiero CAI 553.



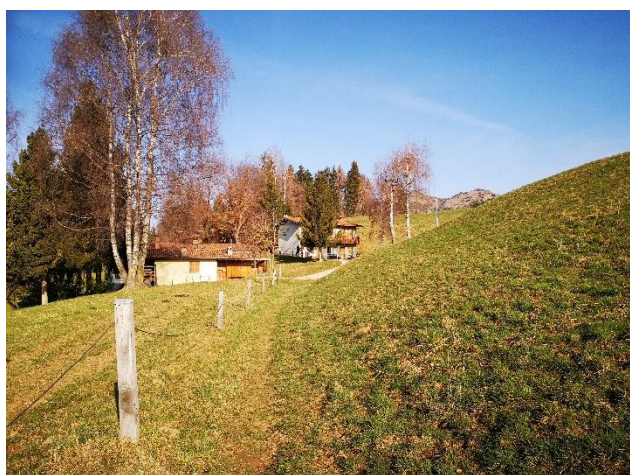
Al bivio svoltiamo a destra in leggera salita su un fondo sassoso.



Raggiunto il bivio successivo, svoltiamo a sinistra e proseguiamo costeggiando una recinzione.



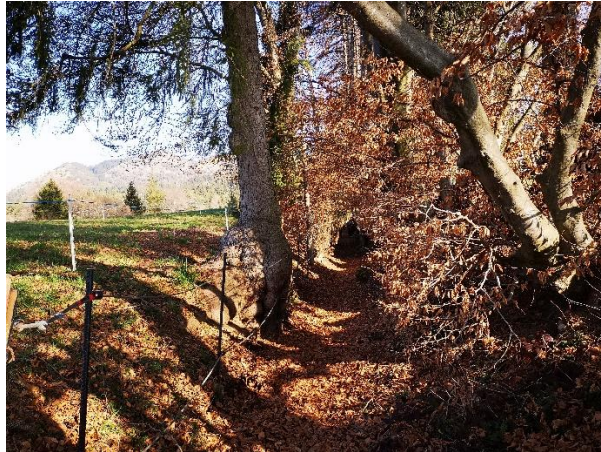
Il terreno ora è misto tra terra e prato ed il cammino risulta piacevole.



Scorgiamo in lontananza sulla destra una casa colonica.



Superata la casa alla nostra destra, ci inseriamo su un sentiero più stretto.



Il fondo ora è compatto e ricoperto di foglie, siamo su un tratto in trincea tra gli alberi.



Raggiungiamo alla nostra sinistra una piccola casetta che superiamo e ci uniamo ad un altro percorso.



Raggiunto il palo segnaletico, seguiamo le indicazioni per la località Tre Santelle.



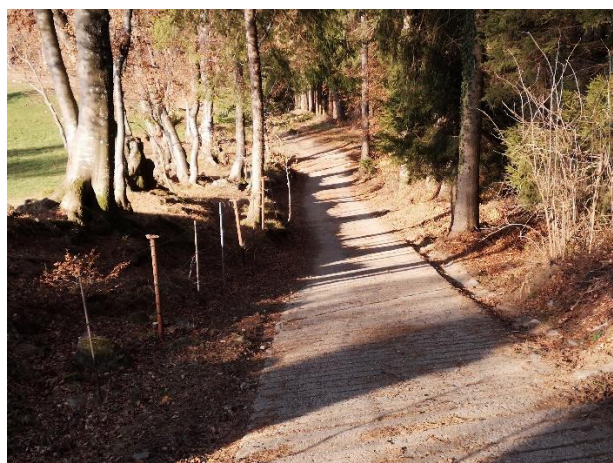
Questo tratto di discesa è su del cementato con tagli trasversali per favorire lo scorrimento dell'acqua.



La discesa è continua, con brevi tratti in falsopiano.



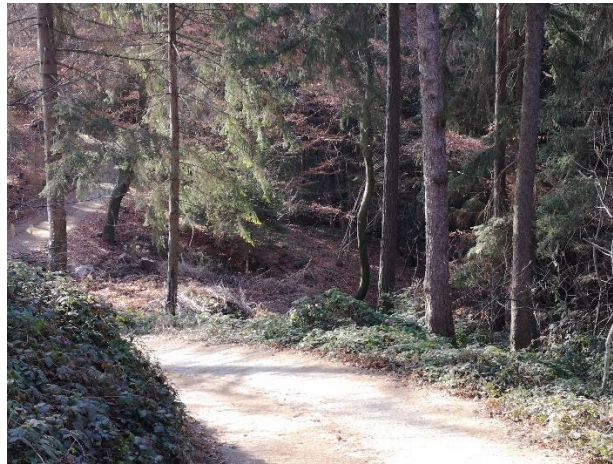
Siamo arrivati nelle vicinanze dell'Azienda Agricola Filisetti Mariateresa.



Il cammino prosegue, sempre in discesa su terreno compatto e cementato.



Ora il fondo cambia e diventa di terra con dei rilievi erbosi nel centro della strada.



Entriamo nuovamente in un fitto bosco ben tenuto e curato.



Al bivio svoltiamo a destra e proseguiamo la discesa.



Proseguiamo su terreno misto e svoltiamo a destra sempre in leggera discesa.



Raggiunto il palo segnaletico, al bivio successivo svoltiamo a destra.



La discesa ora si fa più tranquilla con un terreno compatto anch'esso cementato.



Raggiungiamo un trivio con direzioni differenti, al termine del tratto lastricato.



Sotto di noi è presente un piccolo laghetto con delle cascatelle.



Alla nostra sinistra sono presenti delle fontanelle con acqua fresca per dissetarci.



Di fianco osserviamo la cartina dei sentieri e ci incamminiamo per raggiungere le Tre Santelle.



Siamo arrivati alle Tre Santelle, seduti sulle panchine ammiriamo la valle Borlezza.



Risaliamo in direzione della località Pila e seguiamo le indicazioni sul palo segnaletico al primo bivio.



Lungo il percorso ammiriamo la fantasia della natura, con gli alberi lungo la strada sterrata.



Sulla nostra sinistra scorgiamo una splendida casetta, immersa nel verde.

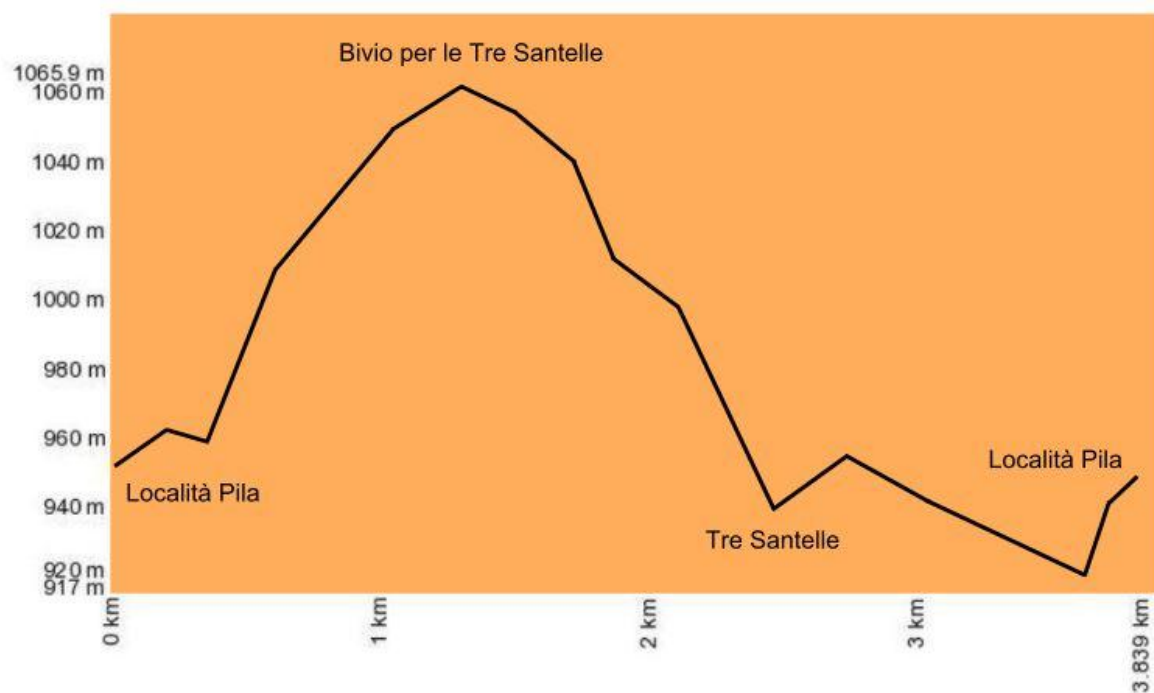


Siamo quasi alla fine del percorso ed ammiriamo un'altra casetta splendere sotto il sole.



Dopo il piccolo guado saliamo su un tratto in lastricato grosso, con una S, raggiungiamo la località Pila.

Altimetria



Mappa del percorso

