

Lungo l'Oglio a Civate al Piano

Accesso stradale da Bergamo:

Seriate, Calcinate, Pontoglio, Civate al Piano.
20 Km.

Inizio escursione:

Parcheggio auto del Centro Sportivo Comunale di via Pontoglio, Civate al Piano (180 m.)

Tempo di percorrenza:

1^h 40' (a/r)

Dislivello:

80 m.

Difficoltà:



Pista e sentiero

Periodo Consigliato:

Tutto l'anno in assenza di neve

Acqua su percorso:

NO

Posto di ristoro:

NO

Informazioni:

Comune di Civate al Piano: Tel: 0363 966411

Carta topografica:

IGM F. ° 46 I N.E. Palazzolo sull'Oglio

Coordinate geografiche:

45.559356° N, 9.838374° E



Dopo aver parcheggiato l'auto del Centro Sportivo Comunale, attraversiamo via Pontoglio e ci incamminiamo.



Raggiunta la sbarra proseguiamo sulla sinistra verso la Casa degli Alpini.



Sempre tenendo la sinistra proseguiamo il cammino verso il boschetto.



Il fondo è ricco di verde erba abbastanza alta, tanto che si creano dei solchi evidenti.



Raggiungiamo un bivio e svoltiamo a sinistra.



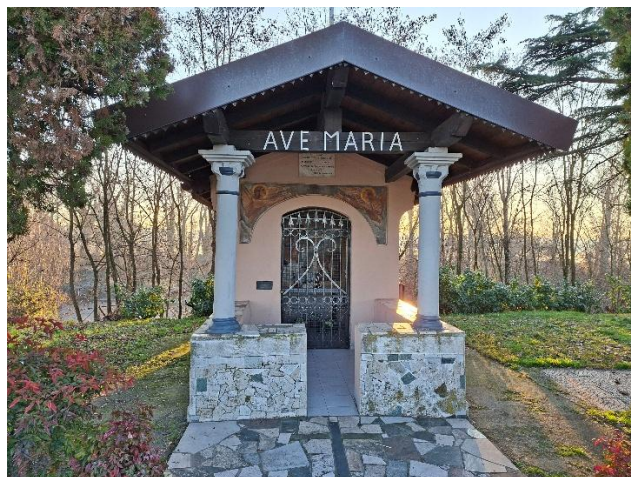
Proseguiamo ammirando lo scorrere del fiume Oglio alla nostra destra.



Raggiunto il bivio svoltiamo a sinistra ed iniziamo a salire.



Proseguendo sulla sinistra incontriamo una Cappella.



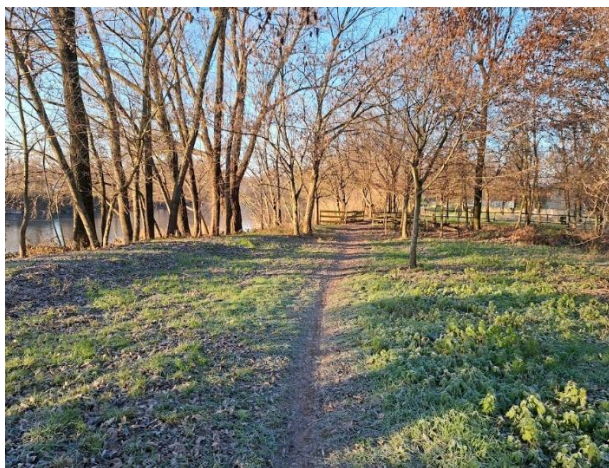
Abbiamo raggiunto la Cappella della Madonna di Loreto.



Dopo essere ritornati sul sentiero percorso precedentemente e teniamo la sinistra.



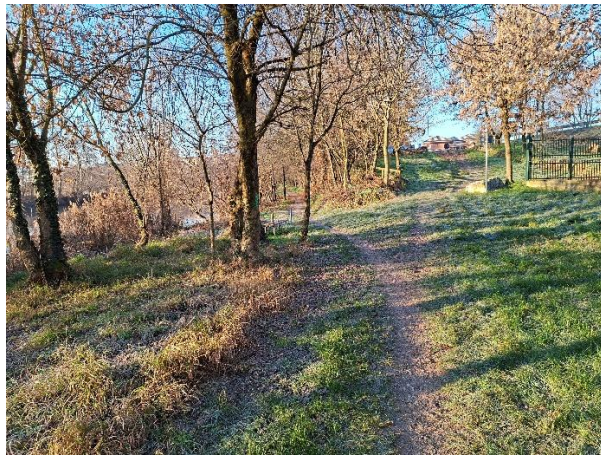
Alla nostra destra ammiriamo il Parco Restello.



Il sentiero si restringe ed il fondo è compatto.



Il percorso si stende sul terreno sulla destra del fiume Oglio.



Al bivio proseguiamo tenendo la sinistra.



Ora il percorso si allarga ed il fondo è compatto e coperto di foglie.



In lontananza vediamo le prime case di Cividate al Piano in vicinanza del percorso.



Ora il fondo è compatto e senza fogliame che si snoda vicino al "pacifico Oglio".



Di fronte a noi si presenta un ponticello che ci permette di superare l'inizio della Roggia Donna.



In lontananza vediamo il campanile del Santuario.



Più avanti svolteremo a destra per raggiungere il Santuario.



Il fondo al percorso raggiungeremo il Santuario.



Abbiamo raggiunto il Santuario Madonna Addolorata dei Campi Veri.



Entriamo ed ammiriamo l'interno molto bello e ricco di spiritualità.



Dopo essere usciti proseguiamo lungo il percorso che segue il fiume Oglio.



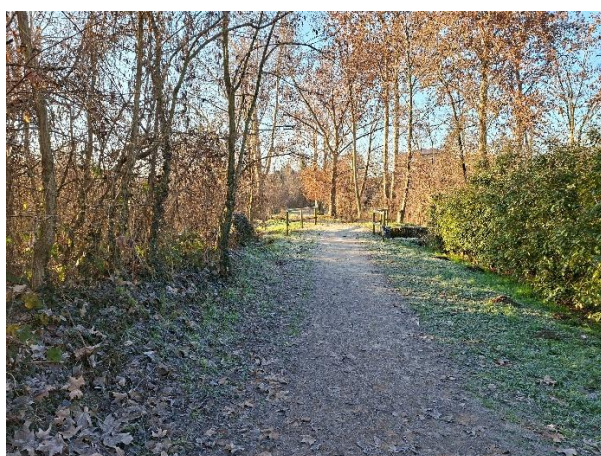
Ci soffermiamo ad ammirare lo sbarramento sul fiume Oglio.



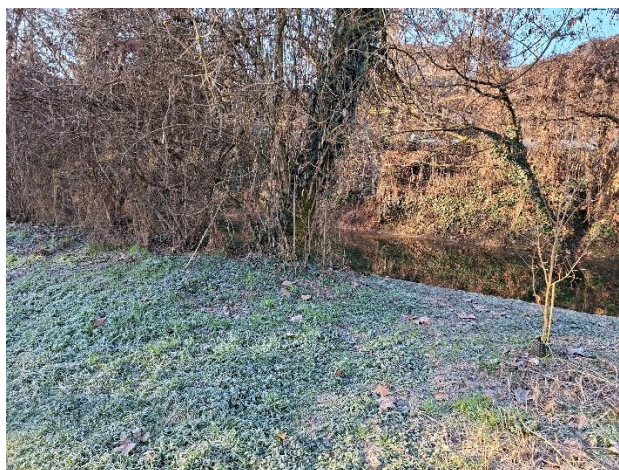
Abbiamo raggiunto la Cappella di San Michele.



Proseguendo il percorso sulla nostra destra è presente una zona picnic con la possibilità di leggere dei libri.



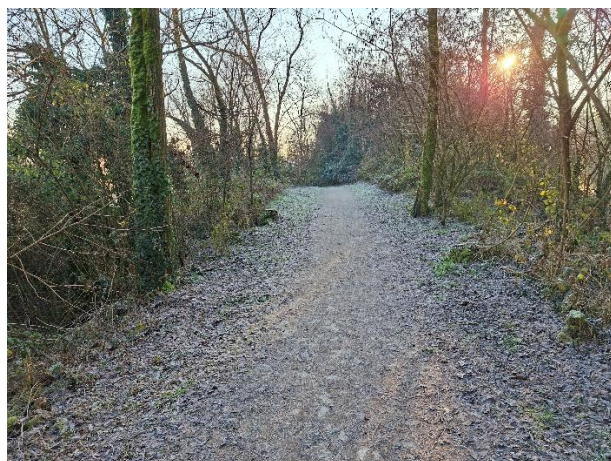
Di fronte a noi raggiungiamo un ponticello su una derivazione della Roggia Donna.



Alla nostra destra scorre la Roggia Donna.



Alla nostra sinistra scorre il fiume Oglio.



Ora il percorso si eleva per superare agevolmente la Roggia Donna.



Proseguiamo sul percorso che si sviluppa tra i campi al di fuori di Cividate al Piano.



In fondo intravediamo una leggera salitella con uno sbarramento.

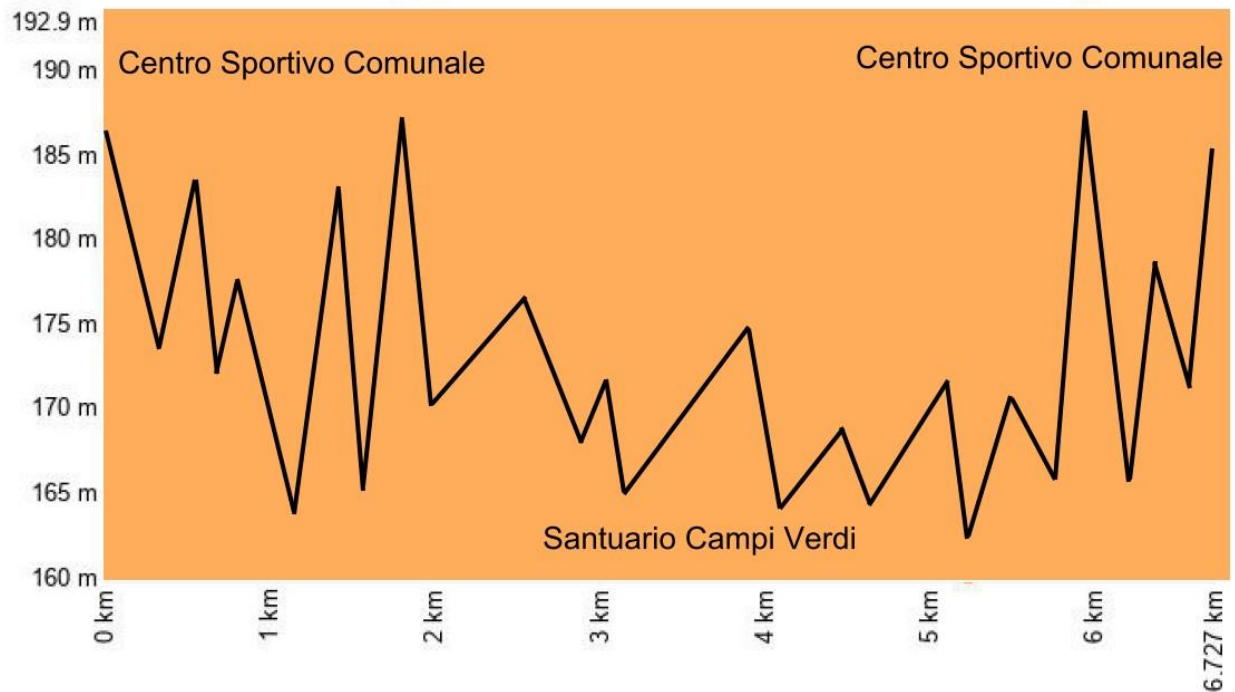


Superata la sbarra saliamo verso la Cappella che abbiamo di fronte.



Abbiamo raggiunto la Cappella della Madonna delle Scredine, meta della nostra camminata. Dopo una breve sosta ci incamminiamo verso il punto dal quale siamo partiti.

Altimetria



Mappa del Percorso

