

Da Calusco d'Adda alla Chiesetta dei Verghi

Accesso stradale da Bergamo:

Curno, Presezzo, Terno d'Isola, Carvico, Calusco d'Adda.
23 Km.

Inizio escursione:

Parcheggio auto di via Monastero dei Verghi, Calusco d'Adda, BG (316 m.)

Tempo di percorrenza:

1^h (a/r)

Dislivello:

86 m.

Difficoltà:

AE    

Strada sterrata e sentiero

Periodo Consigliato:

Tutto l'anno in assenza di neve

Acqua su percorso:

NO

Posto di ristoro:

Zoom Cafè

Informazioni:

Comune di Calusco d'Adda: Tel: 035 4389011

Carta topografica:

IGM F. ° 33 III S.O. Caprino Bergamasco

Coordinate geografiche:

45.68472° N, 9.45806° E



Iniziamo il nostro cammino dopo aver parcheggiato l'auto in via Monastero dei Verghi di Calusco d'Adda.



Svoltiamo a sinistra, attraversiamo via Vittorio Emanuele II, a destra in via Marsala con fondo sterrato.



Raggiungiamo una sbarra che superiamo, svoltiamo a sinistra e proseguiamo sul cammino Leonardesco.



Il fondo risulta ampio e compatto ed in forte discesa.



In lontananza vediamo il Ponte di San Michele che ci attende.



Passandoci sotto ammiriamo questo esempio di ingegneria stradale.



Svoltando a destra raggiungiamo il termine della nostra discesa e proseguiamo su un terreno sterrato.



Ora il cammino risulta più agevole e lo sguardo si volge ad ammirare il verde che ci circonda.



Superiamo sulla nostra sinistra della segnaletica verticale che ci informa sui vari percorsi presenti.



Ora il percorso si restringe, diventando un tipico sentiero di collina nel bosco.



Raggiungiamo e superiamo delle piccole salitelle, su di un fondo compatto, che facilita il cammino.



Alla nostra destra scorgiamo, con fatica un bivio, verso un sentiero secondario.



Il sentiero laterale, piuttosto accidentato, va verso una spiaggetta sul fiume Adda.



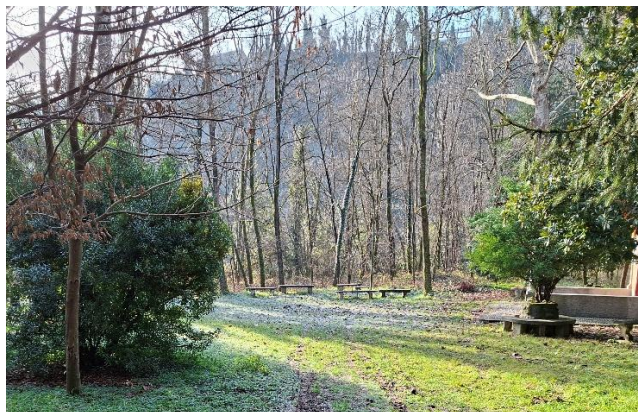
Dopo aver deciso di ritornare verso il punto di partenza, raggiungiamo un bivio e svoltiamo a sinistra.



Il sentiero ci accompagna verso una zona picnic attrezzata di panche e tavoli.



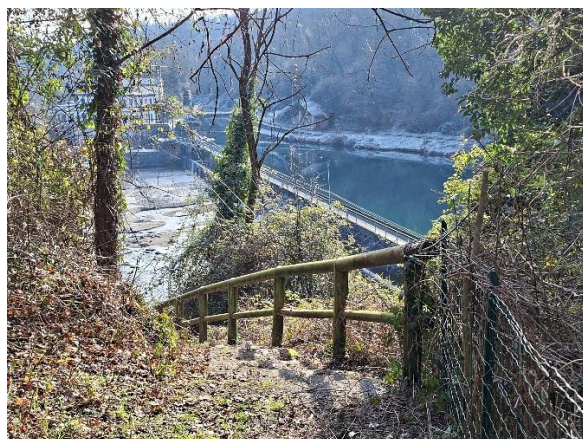
Stiamo per raggiungere la Chiesetta dei Verghi.



Proseguendo la nostra esplorazione, ammiriamo lo spiazzo davanti alla Chiesetta.



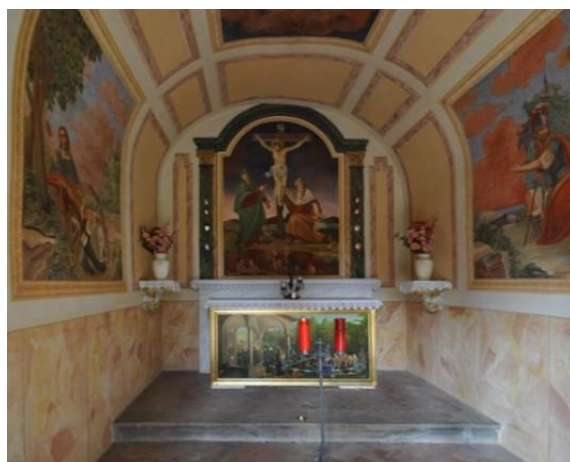
Svoltando a sinistra intravediamo un percorso che ci porta verso il fiume Adda.



In fondo alla discesa vediamo la vecchia diga di Paderno.

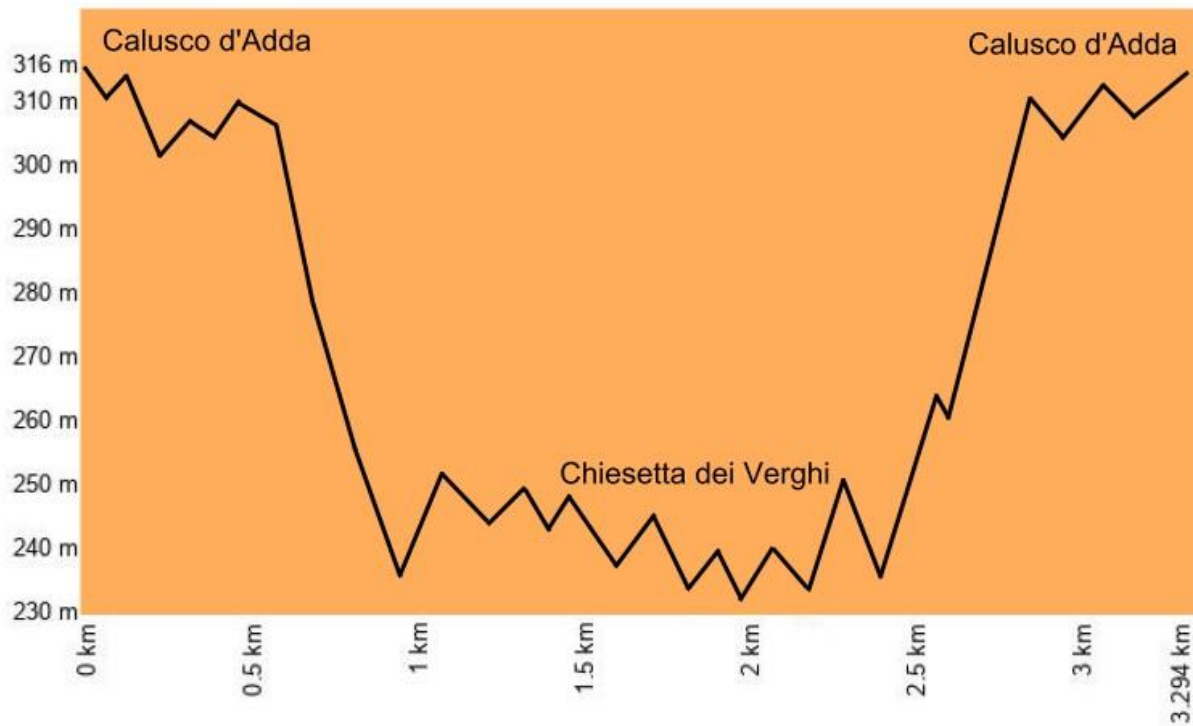


Ruotiamo lo sguardo di 180° e raggiungiamo la Chiesetta dei Verghi.



Ammiriamo l'interno della Chiesetta e dopo una piccola sosta, riprendiamo il cammino verso il punto da dove siamo partiti.

Altimetria



Mappa del percorso

