

# Anello nell'abettaia di Schilpario

## Accesso stradale da Bergamo:

Alzano Lombardo, Clusone, Passo della Presolana, Schilpario  
65 Km.

## Inizio escursione:

Parcheggio di Via Paghere, 24020 Schilpario, BG (1154 m.)

## Tempo di percorrenza:

45' (a/r)

## Dislivello:

118 m.

## Difficoltà:

AT   

Strada sterrata e sentiero

## Periodo Consigliato:

Tutto l'anno in assenza di neve

## Acqua su percorso:

NO

## Posto di ristoro:

Bar Funtanì, via Degli Scuter, 1, Tel: 0346 641896

## Informazioni:

Comune di Schilpario: Tel: 0346 55056

## Carta topografica:

IGM F. ° 34 IV N.E. Vilminore di Scalve

## Coordinate geografiche:

46.008762° N, 10.169634° E



Dopo aver parcheggiato l'auto in Via Paghere, ci accingiamo ad iniziare il nostro percorso.



Ci incamminiamo lungo la pista di fondo, sul (Sentiero CAI 421), siamo sulla Via Decia.



Alla nostra sinistra compare una prima postazione di un percorso vita.



Il fondo è prevalentemente composto di erba, piccoli sassi e terra, facilmente percorribile.



Posizionato sempre sul lato sinistro incontriamo una seconda postazione del percorso vita.



Raggiunto un bivio su strada sterrata, proseguiamo sulla sinistra.



Siamo arrivati ad un quadrivio, proseguendo a sinistra si può raggiungere il Museo delle Miniere e la località di Fondi, noi invece decidiamo di svoltare a destra e continuare il cammino.



Il fondo ora, dopo un breve tratto sassoso, diventa formato da terra compatta.



Il cammino risulta agevole e tra gli alberi sulla destra, intravediamo il percorso fatto all'andata.



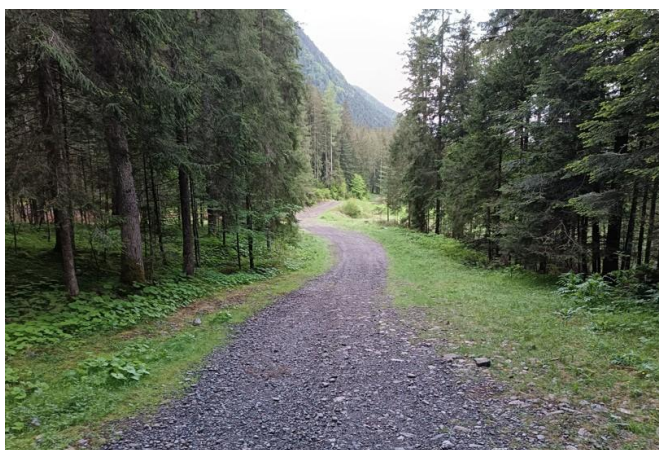
Il fondo varia continuamente, ma il cammino è piacevole nella foresta ricca di abeti bianche e rossi.



Raggiungiamo e superiamo agevolmente delle piccole pozze d'acqua.



Alla nostra sinistra il cartello indicatore ci segnala un sentiero verso est, noi proseguiamo dritti.



Di fronte a noi intravediamo un prato all'uscita dall'abetiaia.



Svoltiamo a destra e proseguiamo il cammino su terreno erboso.



Stiamo arrivando al punto dal quale siamo partiti, raggiungeremo presto un parco giochi.

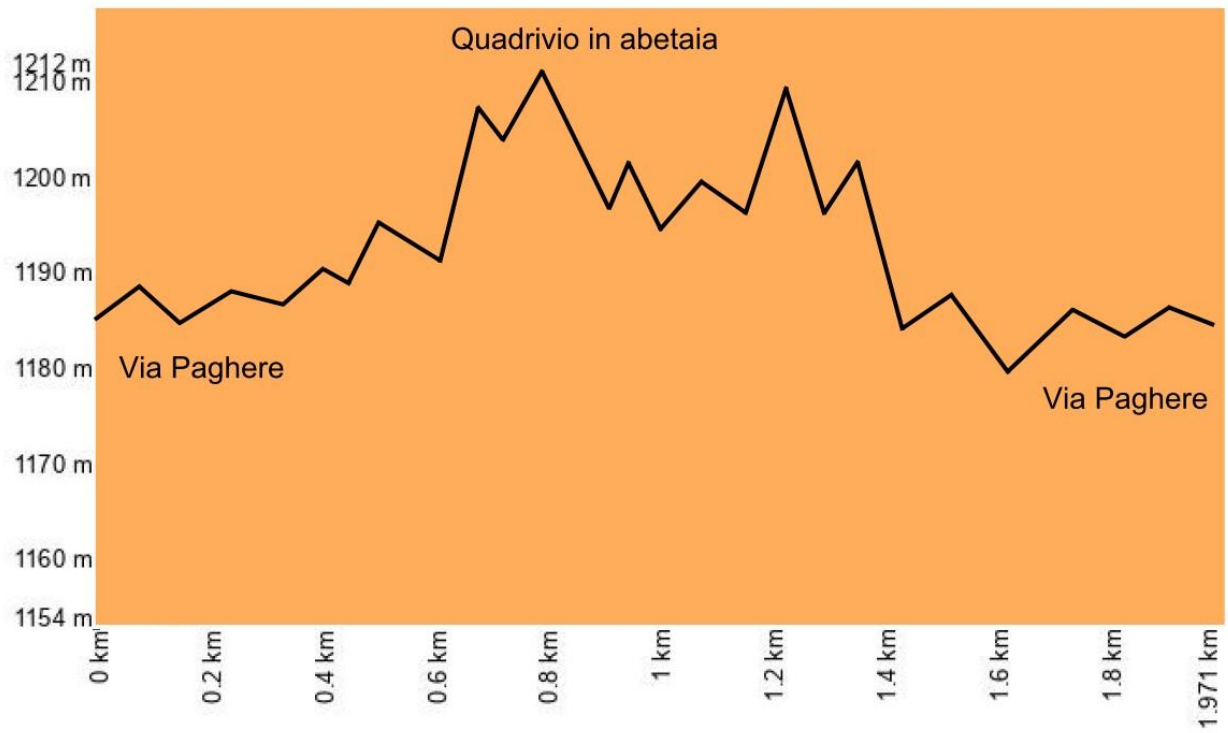


Di fronte a noi sono presenti delle aree attrezzate con tavoli e panche per un piacevole picnic.



Diamo un'occhiata al pannello indicatore che ci permette di vedere il percorso fatto oggi.

# Altimetria



# Mappa del percorso

