

Le Torbiere di Iseo

Accesso stradale da Bergamo:

Seriate, Palazzolo, Capriolo, Paratico, Iseo
46 Km.

Inizio escursione:

Parcheggio gratuito di via Gorzoni, 11, Iseo, BS (1389 m.)

Tempo di percorrenza:

1^h 40' (a/r)

Dislivello:

300 m.

Difficoltà:



Pista e sentiero

Periodo Consigliato:

Tutto l'anno

Acqua su percorso:

SI

Posto di ristoro:

Ristorante Pizzeria Nonna Nice, via Tangenziale sud, Iseo: Tel: 030 981574

Informazioni:

Comune di Iseo: Tel: 030 9869420 25049

Carta topografica:

IGM F. ° 34 III S.O. Sarnico

Coordinate geografiche:

46.65343° N, 10.03973° E



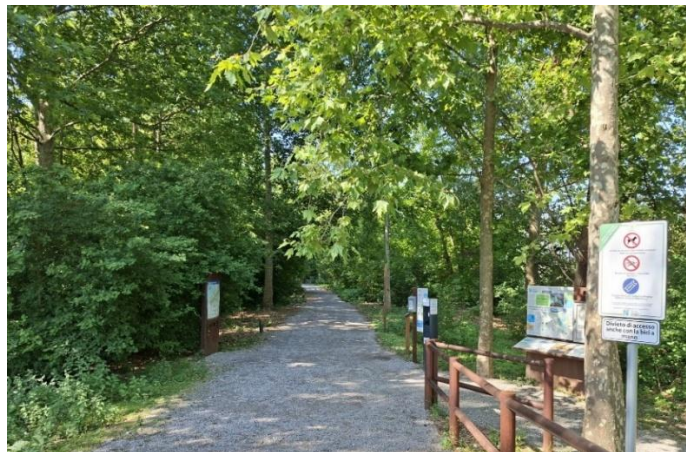
Dopo aver parcheggiato iniziamo il nostro cammino verso le Torbiere di Iseo.



Raggiungiamo la via per Rovato, svoltando a sinistra.



Attraversiamo la strada sulle strisce pedonali, prestando attenzione al traffico veicolare.



Entriamo nell'ingresso Nord delle Torbiere e raccogliamo delle informazioni dai pannelli illustrativi.



Sulla destra è presente una panchina con al centro un posto per disabile motorio in carrozzina.



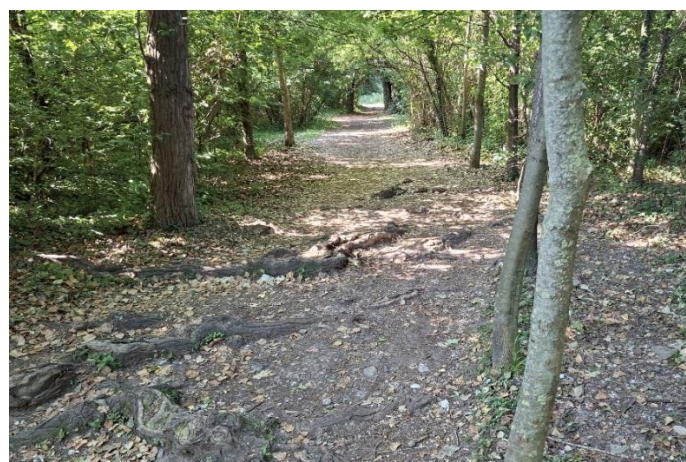
Proseguendo il cammino verso sud il Centro Accoglienza Visitatori Torbiere del Sebino.



Lasciato il Centro proseguiamo verso sud seguendo le indicazioni del palo indicatore.



Il terreno presenta la presenza di ciottoli e lo stesso risulta a dorso d'asino.



Incontriamo inoltre delle radici sporgenti da terreno, le superiamo sulla destra.



Ora il fondo si compatta e risulta pianeggiante ed il cammino risulta facilitato.



Incontriamo una panchina sul lato sinistro del percorso, in una zona ombreggiata.



Superiamo sulla destra una sbarra, posizionata per impedire il passaggio di veicoli.



Abbiamo raggiunto l'uscita sud dalle Torbiere verso Provaglio d'Iseo e decidiamo di ritornare verso nord, per raggiungere il percorso verso ovest.



Dopo aver raggiunto nuovamente l'ingresso nord delle Torbiere, svoltiamo verso sinistra e seguiamo le indicazioni del palo segnaletico.



Sulla sinistra vediamo una coppia di tecnici delle Torbiere che prelevano campioni d'acqua.



Proseguiamo il nostro cammino verso l'uscita di nord/ovest.



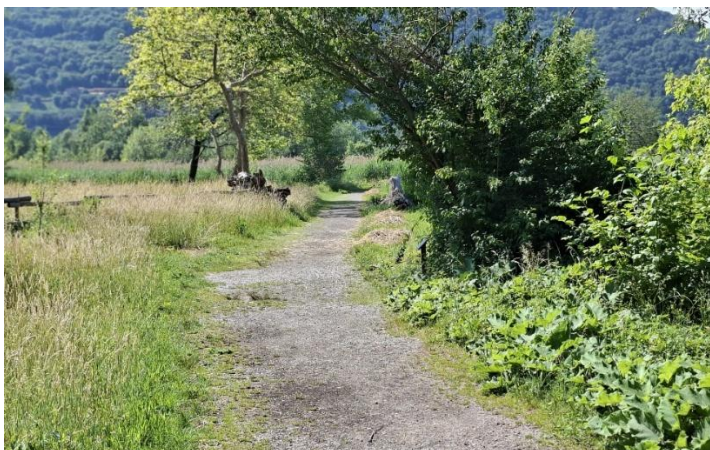
Superiamo sulla destra una catasta di legna posta a seccare.



Sempre sulla destra incontriamo e superiamo una panchina in una zona ombreggiata.



Raggiunta l'uscita dalle Torbiere di nord/ovest, svoltiamo a sinistra e ci inoltriamo verso sud.



Il percorso raggiunto si snoderà verso la torretta di avvistamento dei volatili.



Sulla sinistra è presente una panchina con lo spazio centrale riservato per disabili motori in carrozzina.



Il cammino prosegue verso sud tra due lagune, una a ovest e l'altra verso est.



Incontriamo verso la laguna est una panchina, per l'osservazione in tranquillità, della stessa.



Sulla destra è presente un ampio pannello. che ci informa su cosa possiamo osservare.



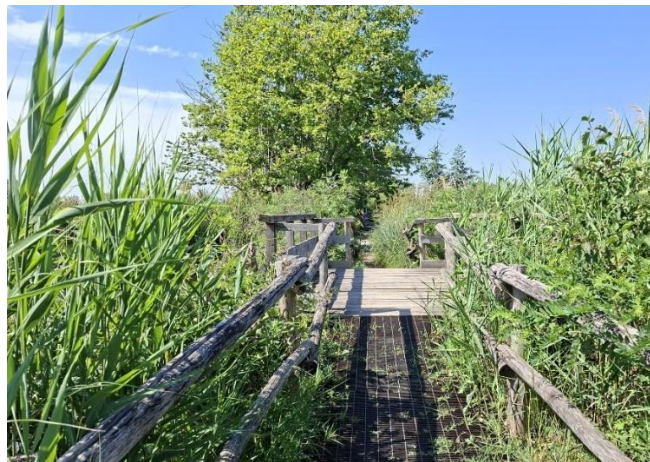
Incontriamo un ponticello in legno che ci permette di superare un piccolo collegamento tra le lagune.



La larghezza del sentiero si riduce e si sviluppa tra arbusti mediamente alti.



Raggiungiamo uno slargo aperto, con una protezione verso sinistra in legno.



Incontriamo un secondo ponticello, che svolge la stessa funzione del primo incontrato.



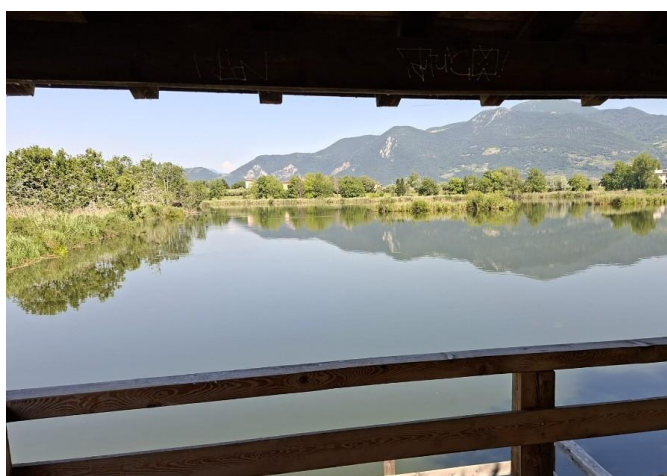
Abbiamo raggiunto la nostra meta, la torretta di avvistamento dei volatili, al centro delle Torbiere.



La struttura è in legno, molto ben curata e si accede grazie ad una scala di gradini, abbastanza larga.



Lo sguardo spazia sulla laguna di destra, verso ovest.

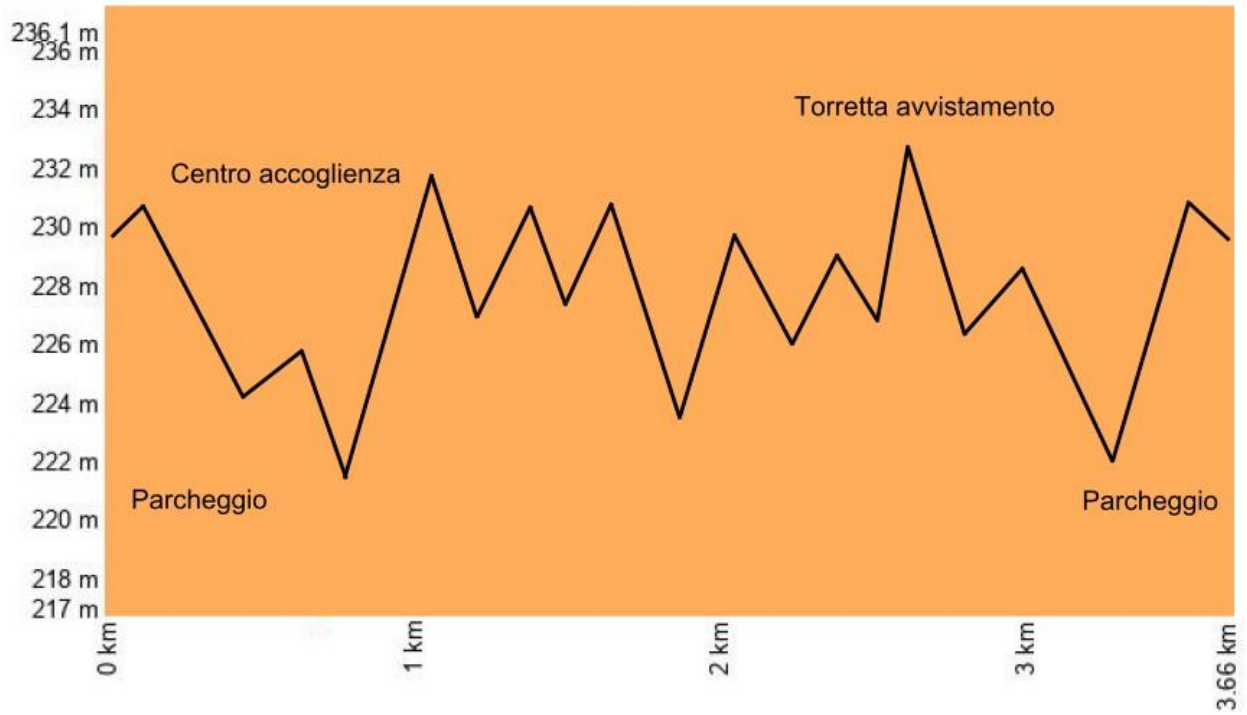


Dopo un ultimo sguardo alla laguna, scendiamo dalla torretta e ci incamminiamo verso l'inizio del nostro percorso.



Raggiunto il passaggio pedonale, ci apprestiamo ad attraversare la strada per raggiungere il parcheggio.

Altimetria



Mappa del percorso

