

# Anello del Monte Gremalto

## Accesso stradale da Bergamo:

Trescore Balneario, Borgo di Terzo (Valle Cavallina), Grone, Colli di S. Fermo  
Km. 32

## Inizio escursione:

Colli di S. Fermo, Piazza Virgo Fidelis, Monumento dei Carabinieri (1265 m.)

## Tempo di percorrenza:

50' (a/r)

## Dislivello:

130 m.

## Difficoltà:

AE 

Strada asfaltata, cementata e sentiero

## Periodo consigliato:

Tutto l'anno senza neve

## Acqua sul percorso:

NO

## Posto di ristoro:

NO

## Informazioni:

Comune di Grone Tel. 035 8220448 24060

## Carta topografica:

IGM F. ° 34 III N.O. Lovere

## Coordinate geografiche:

45.742524° N, 9.942188° E



Prima di iniziare il cammino dotarsi del biglietto per il parcheggio.



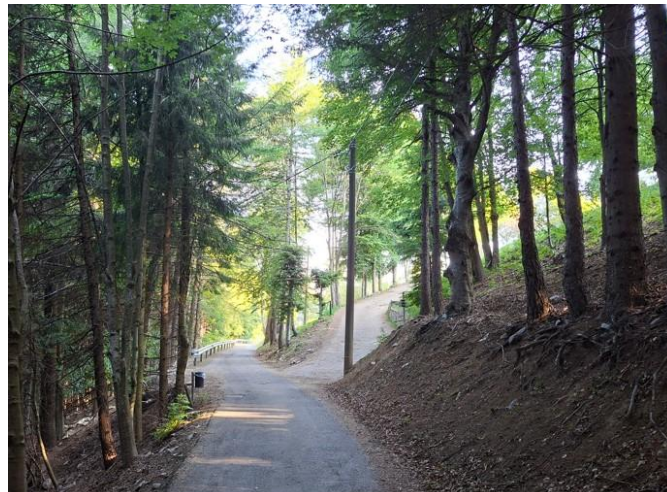
Iniziamo il percorso su un tratto in leggera discesa sul fondo asfaltato.



Proseguiamo in discesa su una leggera pendenza su una comoda strada.



Superiamo alla nostra destra un tipico casolare montano.



Raggiungiamo un bivio e svoltiamo a destra ed iniziamo la salita.



Alla nostra destra è presente un palo segnaletico che ci fornisce delle indicazioni preziose.



Il fondo ora è cambiato in cementato con piccoli sassolini, il fondo presenta tracce di mandria di bovini.



Alla nostra destra è presente una tettoia per proteggere dei mezzi agricoli.



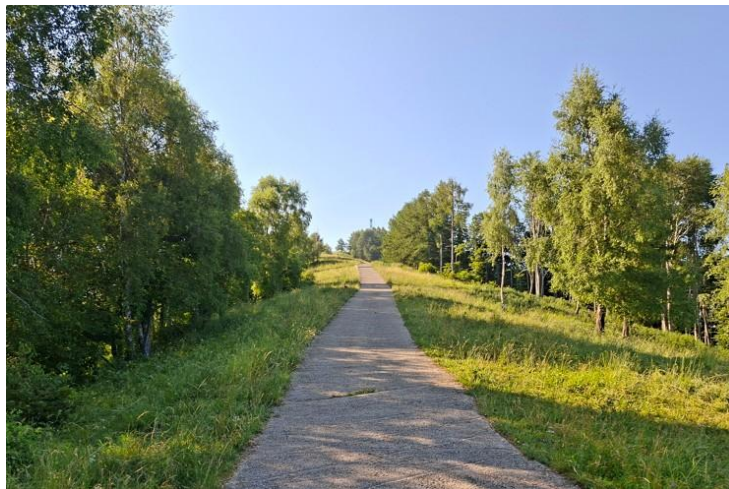
Sul lato sinistro della curva è stata allestita una struttura per proteggere il fieno essiccato.



La strada prosegue in salita, con dei tornanti che si susseguono, per facilitare il cammino.



Svoltiamo a destra sul tornante che ci condurrà facilmente, verso il prossimo tratto della strada.



Raggiungiamo un lungo rettilineo sempre su fondo cementato con piccoli sassi.



Lasciamo la strada e proseguiamo lungo un sentiero su sassi e prato.



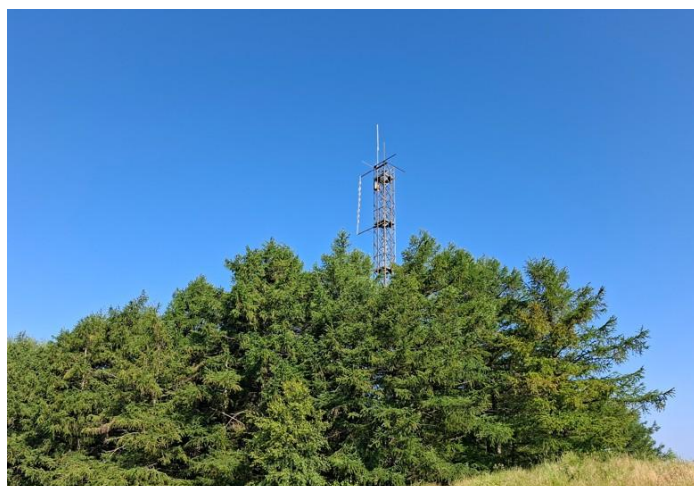
Raggiungiamo un percorso appena accennato su prato, con dei solchi lasciati da carri e mezzi agricoli.



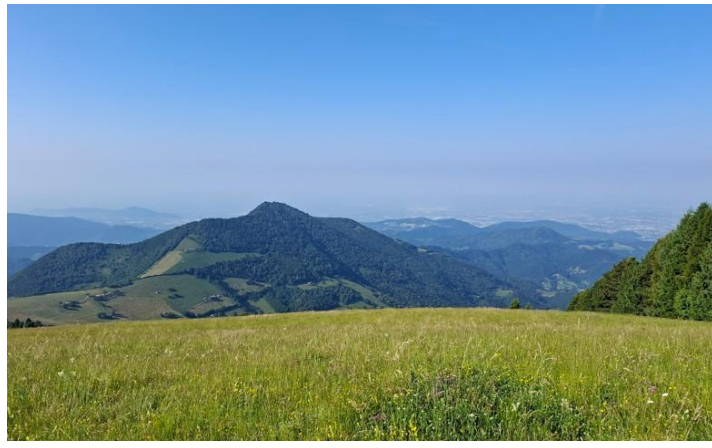
In lontananza sulla destra vediamo la meta della nostra salita.



In questo tratto il fondo cambia, diminuisce il verde ed aumenta lo sterrato.



Abbiamo raggiunto la nostra meta, il Monte Gremaldo (1322 m.).



Dal pianoro sulla cima ammiriamo a destra la valle Cavallina.



Alla sinistra la valle che conduce verso Adrara San Rocco.

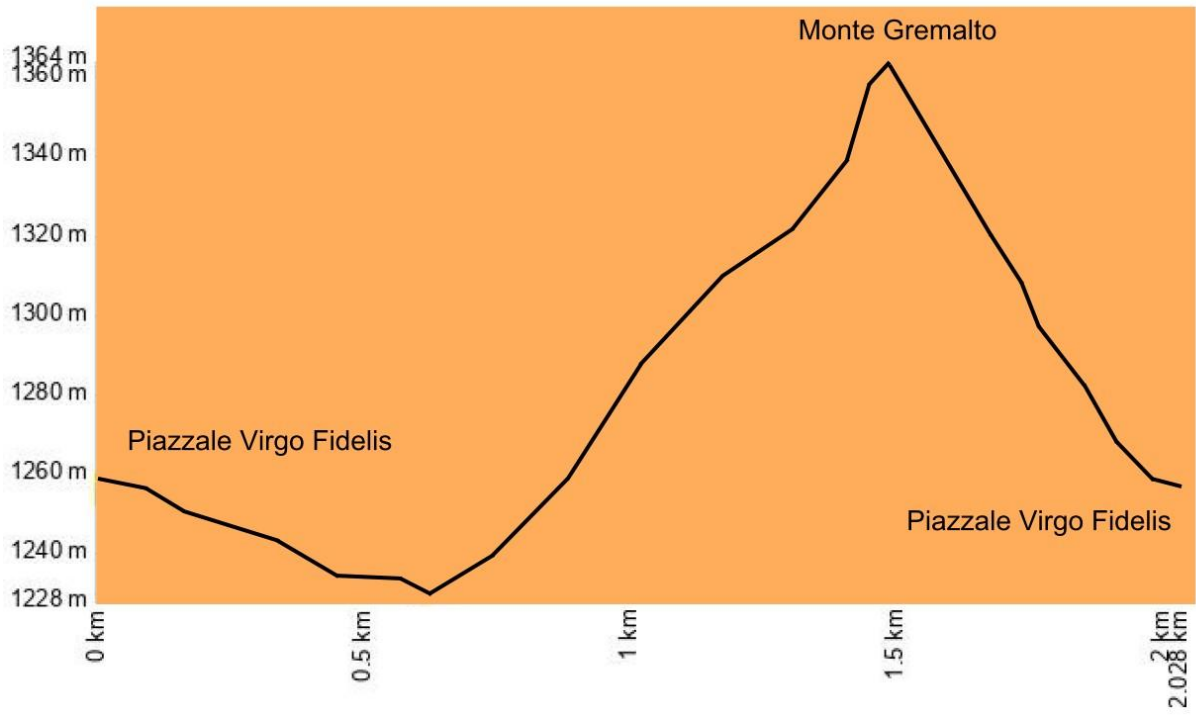


La discesa prosegue su un prato con erba abbastanza alta e raggiungiamo sulla sinistra la pista di bob.



Siamo ora in vista del punto dal quale siamo partiti, il piazzale Virgo Fideli.

# Altimetria



# Mappa del percorso

